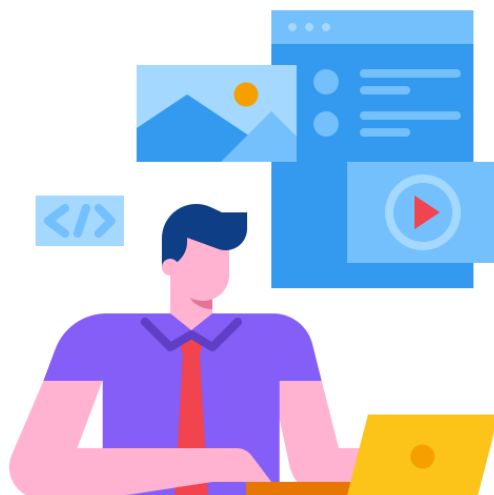




มาตรฐานเว็บไซต์หน่วยงานกรมส่งเสริมสหกรณ์ ประจำปี พ.ศ.2565  
สำนักงานสหกรณ์จังหวัด , สำนักงานส่งเสริมสหกรณ์ กรุงเทพมหานคร พื้นที่ 1 และ 2  
และสำนักงานสหกรณ์จังหวัด (ที่มีนิคมสหกรณ์ในสังกัด)



โดย

ศูนย์เทคโนโลยีสารสนเทศและการสื่อสาร กรมส่งเสริมสหกรณ์

# สารบัญ

รูปแบบเมนูของเว็บไซต์	1
รูปแบบเมนูเว็บไซต์	2
ส่วนขวามือของเว็บไซต์	4
ส่วนทางขวามือของเว็บไซต์ ใส่ข้อมูลผู้บริหารของกรมฯ	5
ส่วนเนื้อหาภายในเว็บไซต์	6
ข้อมูลเกี่ยวกับหน่วยงาน	7
1. เกี่ยวกับหน่วยงาน	7
2. โครงสร้างหน่วยงาน อัตรากำลังของหน่วยงาน	7
3. อำนาจหน้าที่ของหน่วยงาน	8
4. ทำเนียบบุคลากร	8
5. แผนงาน/โครงการและงบประมาณในแต่ละปี	9
6. ข่าวกิจกรรมทั้งหมดของสำนักงาน	9
ข้อมูลสารสนเทศ	10
1. ชื่อรองนายทะเบียนสหกรณ์	10
2. ชื่อผู้ตรวจการสหกรณ์	10
3. ชื่อผู้สอบบัญชีสหกรณ์	10
4. ผู้ชำระบัญชี	11
5. สารสนเทศสหกรณ์	11
- จำนวนสหกรณ์และจำนวนสมาชิกสหกรณ์	11
- ทำเนียบสหกรณ์	14
- หลักเกณฑ์ชี้วัดมาตรฐานสหกรณ์ และ ผลการจัดมาตรฐานสหกรณ์	14
- การมีส่วนร่วมธุรกิจกับสหกรณ์ของสมาชิกสหกรณ์	17
- สหกรณ์ที่จัดหาสินค้ามาจำหน่ายและรวบรวมผลผลิตสมาชิก	19
- อุปกรณ์การตลาด	20

## สารบัญ (ต่อ)

- ทะเบียนสมาชิกสหกรณ์	23
- สหกรณ์ที่อยู่ในความรับผิดชอบ	24
6. สารสนเทศกลุ่มเกษตรกร	25
- จำนวนกลุ่มเกษตรกรและจำนวนสมาชิก	25
- ทำเนียบกลุ่มเกษตรกร	27
- หลักเกณฑ์ชี้วัดมาตรฐานกลุ่มเกษตรกร และ ผลการจัดมาตรฐานกลุ่มเกษตรกร	28
- ธุรกิจของกลุ่มเกษตรกรในแต่ละประเภท	31
- กลุ่มเกษตรกรที่อยู่ในความรับผิดชอบ	33
7. สารสนเทศกลุ่มอาชีพ	34
- จำนวนกลุ่มอาชีพและจำนวนสมาชิก	34
- ทำเนียบกลุ่มอาชีพ	37
- จำนวนกลุ่มอาชีพที่มีสินค้าของกลุ่มได้รับรองมาตรฐาน	37
8. กองทุนพัฒนาสหกรณ์	38
9. สหกรณ์ในโครงการพระราชดำริ	39
ความรู้เกี่ยวกับสหกรณ์	40
กฎหมายสหกรณ์	41
บริการของเรา	41
1. ขั้นตอนการจัดตั้งสหกรณ์	41
2. อินโฟกราฟิกบริการประชาชน	41
3. แบบฟอร์มดาวน์โหลด	41
4. เอกสารดาวน์โหลด	41
5. การจัดการองค์ความรู้ของหน่วยงาน (KM)	41
6. คำถามที่พบบ่อย (FAQ)	42
7. แอปพลิเคชันกรมส่งเสริมสหกรณ์	42
ติดต่อเรา	42

## สารบัญ (ต่อ)

สิ่งที่จะต้องมีภายในเว็บไซต์	43
1. รูปผู้บริหารของหน่วยงาน	43
2. ข่าวสารต่างๆ ภายในเว็บไซต์	43
3. ลิงค์เว็บไซต์ที่เกี่ยวข้อง	43
4. เชื่อมโยงไปยัง Social Media ของหน่วยงาน	43
5. แผนผังเว็บไซต์ (Sitemap)	43
6. ระบบงานกรมส่งเสริมสหกรณ์	44
7. จำนวนผู้เข้าชมเว็บไซต์ (Counter)	44
ข้อมูลนิคมสหกรณ์ (สำหรับสำนักงานสหกรณ์จังหวัดที่มีนิคมสหกรณ์อยู่)	45
เมนูนิคมสหกรณ์	46
เนื้อหาภายในนิคมสหกรณ์	46
1. เกี่ยวกับหน่วยงาน	46
- ผู้อำนวยการนิคมสหกรณ์	46
- โครงสร้างอัตรากำลังของหน่วยงาน	46
- ทำเนียบบุคลากร	46
- แผนงานและโครงการแต่ละปี	46
2. สารสนเทศนิคมสหกรณ์	46
- สารสนเทศของสหกรณ์ในเขตนิคมสหกรณ์	46
- ข้อมูลกลุ่มอาชีพในเขตนิคมสหกรณ์	46
- การออกเอกสารสิทธิที่ดิน	46
- การออกหนังสือแสดงการทำประโยชน์ (กสน.5) นิคมสหกรณ์จังหวัด	46
ขั้นตอนการจัดตั้งสหกรณ์นิคม	47
กฤษฎีกาจัดตั้งนิคมสหกรณ์	47
ที่ตั้งนิคมสหกรณ์	47
ข่าวกิจกรรมของนิคมสหกรณ์	47

มาตรฐานเว็บไซต์หน่วยงานกรมส่งเสริมสหกรณ์  
สำนักงานสหกรณ์จังหวัด , สำนักงานส่งเสริมสหกรณ์ กรุงเทพมหานคร พื้นที่ 1 และ 2  
และสำนักงานสหกรณ์จังหวัด (ที่มีนิคมสหกรณ์ในสังกัด)

## รูปแบบของเมนูภายในเว็บไซต์



## 1. รูปแบบเมนูเว็บไซต์

โดยภายในเว็บไซต์จะต้องเมนู ดังต่อไปนี้ โดยต้องเรียงเมนูและตั้งชื่อเมนูตามมาตรฐานดังนี้



หน้าหลัก เกี่ยวกับหน่วยงาน ข้อมูลสารสนเทศ ความรู้สหกรณ์ กฎหมายสหกรณ์ บริการของเรา XXXX ติดต่อเรา

XXXX คือ เมนูเพิ่มเติม สร้างขึ้นใหม่  
ตามความต้องการ

เมนูหลักเกี่ยวกับหน่วยงาน จะต้องมีเมนูและเรียงเมนู ดังต่อไปนี้

เกี่ยวกับหน่วยงาน	
วิสัยทัศน์ พันธกิจ และเป้าหมาย โครงสร้างหน่วยงานและอัตรากำลัง อำนาจหน้าที่ของหน่วยงาน ทำเนียบบุคลากร แผนงาน/โครงการและงบประมาณในแต่ละปี ข่าวกิจกรรมทั้งหมด	ฝ่ายบริหารทั่วไป กลุ่มจัดตั้งและส่งเสริมสหกรณ์ กลุ่มส่งเสริมและพัฒนาธุรกิจสหกรณ์ กลุ่มส่งเสริมและพัฒนาการบริหารจัดการสหกรณ์ กลุ่มตรวจการสหกรณ์ กลุ่มส่งเสริมสหกรณ์ 1 กลุ่มส่งเสริมสหกรณ์ 2 กลุ่มส่งเสริมสหกรณ์ X

**เมนูหลักเกี่ยวกับข้อมูลสารสนเทศ จะต้องมีเมนูและเรียงเมนู ดังต่อไปนี้**

ข้อมูลสารสนเทศ	
<p>ชื่อรองนายทะเบียนสหกรณ์                      ชื่อผู้ตรวจการสหกรณ์                      ชื่อผู้สอบบัญชีสหกรณ์                      ชื่อผู้ชำระบัญชี                      สารสนเทศสหกรณ์                      สารสนเทศกลุ่มเกษตรกร                      สารสนเทศกลุ่มอาชีพ                      กองทุนพัฒนาสหกรณ์                      สหกรณ์ในโครงการพระราชดำริ</p>	

**เมนูหลักความรู้เกี่ยวกับสหกรณ์ จะต้องมีเมนูและเรียงเมนู ดังต่อไปนี้**

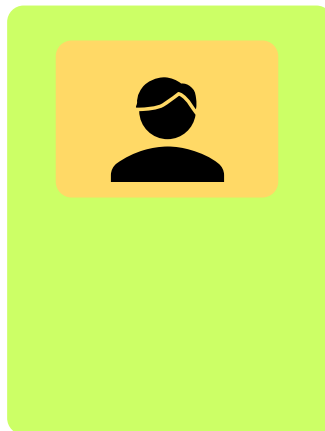
ความรู้สหกรณ์	
<p>ประวัติพระบิดาแห่งการสหกรณ์ไทย                      ประวัติการสหกรณ์                      ประวัติการสหกรณ์ในประเทศไทย                      ความหมายของสหกรณ์                      ประเภทสหกรณ์                      คุณค่าสหกรณ์                      อุดมการณ์สหกรณ์/หลักการสหกรณ์/วิธีการสหกรณ์                      ร่างระเบียบข้อบังคับสหกรณ์                      ขั้นตอนการขอจัดตั้งสหกรณ์                      ข้อเปรียบเทียบระหว่างสหกรณ์กับองค์กรธุรกิจอื่นๆ                      การกำหนดจรรยาบรรณของคณะกรรมการและเจ้าหน้าที่สหกรณ์</p>	

**เมนูหลัก บริการของเรา จะต้องมีเมนูและเรียงเมนู ดังต่อไปนี้**

บริการของเรา	
<p>ขั้นตอนการจัดตั้งสหกรณ์                      อินโฟกราฟิกบริการประชาชน                      ดาวน์โหลดแบบฟอร์ม                      เอกสารดาวน์โหลด                      การจัดการองค์ความรู้องค์กร KM                      คำถามที่พบบ่อย FAQ                      แอปพลิเคชันกรมส่งเสริมสหกรณ์</p>	

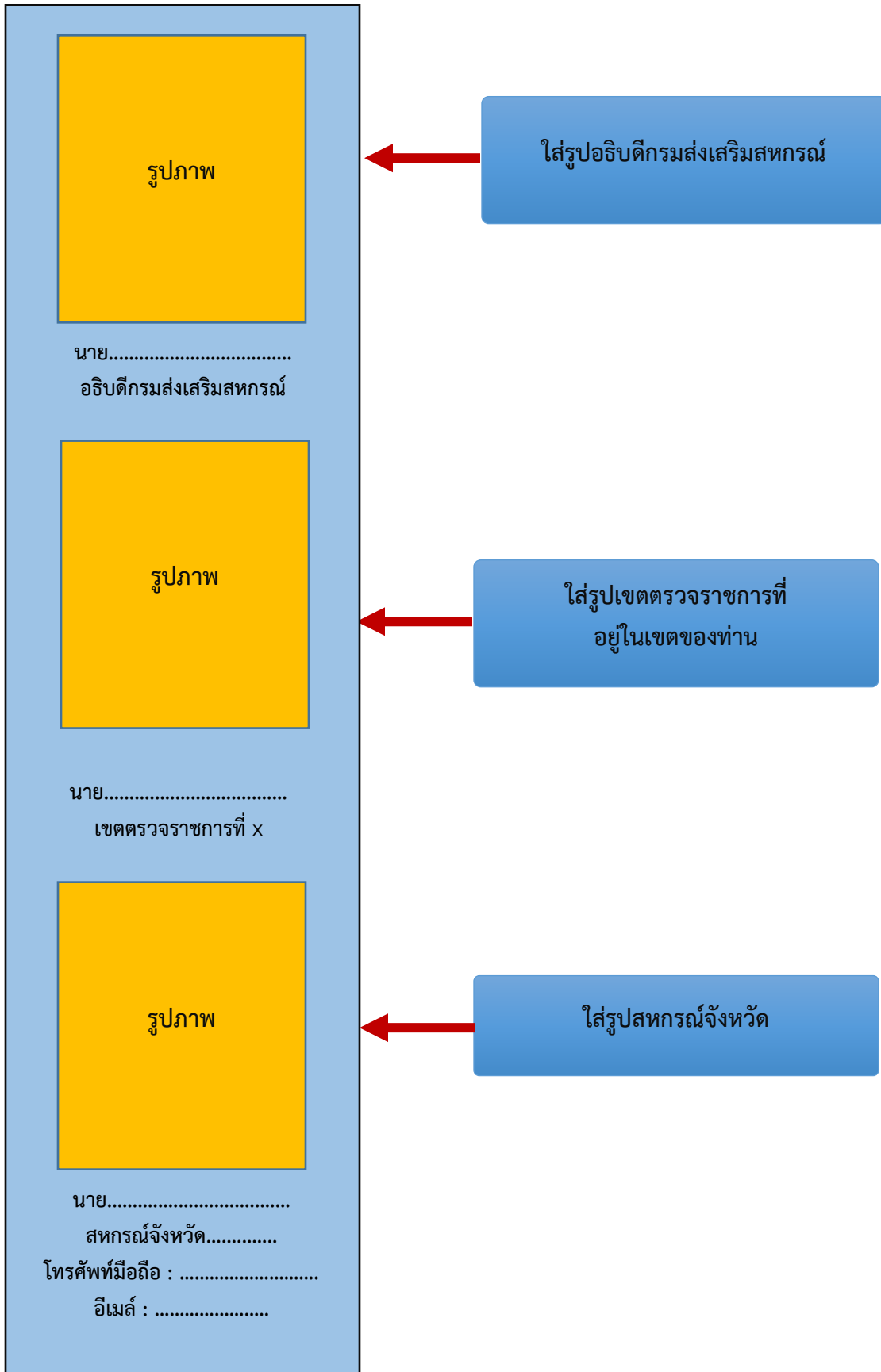
มาตรฐานเว็บไซต์หน่วยงานกรมส่งเสริมสหกรณ์  
สำนักงานสหกรณ์จังหวัด , สำนักงานส่งเสริมสหกรณ์ กรุงเทพมหานคร พื้นที่ 1 และ 2  
และสำนักงานสหกรณ์จังหวัด (ที่มีนิคมสหกรณ์ในสังกัด)

## ส่วนขวามือของเว็บไซต์





## 2. ส่วนทางขวามือของเว็บไซต์ ใส่ข้อมูลผู้บริหารของกรมฯ



มาตรฐานเว็บไซต์หน่วยงานกรมส่งเสริมสหกรณ์  
สำนักงานสหกรณ์จังหวัด , สำนักงานส่งเสริมสหกรณ์ กรุงเทพมหานคร พื้นที่ 1 และ 2  
และสำนักงานสหกรณ์จังหวัด (ที่มีนิคมสหกรณ์ในสังกัด)

## ส่วนเนื้อหาภายในเว็บไซต์



## ข้อมูลเกี่ยวกับหน่วยงาน

### 1. เกี่ยวกับหน่วยงาน

1.1 วิสัยทัศน์ พันธกิจและเป้าหมายของหน่วยงาน

คำอธิบาย : แสดง วิสัยทัศน์ พันธกิจ และเป้าหมายของหน่วยงาน อยู่ภายในหน้าข้อมูลเดียวกัน

**ตัวอย่าง เนื้อหา วิสัยทัศน์ พันธกิจ และเป้าหมาย**

วิสัยทัศน์  
XX

พันธกิจ  
XX

เป้าหมาย  
XX

1.2 โครงสร้างหน่วยงาน อัตรากำลังของหน่วยงาน

คำอธิบาย :

โครงสร้างหน่วยงาน : แสดงแผนผังโครงสร้างอัตรากำลัง ในรูปแบบของรูปภาพแผนผัง พร้อมคำอธิบาย  
 อัตรากำลังหน่วยงาน : แสดงรายละเอียดของอัตรากำลังภายในหน่วยงาน เป็นตาราง แสดงจำนวนอัตรากำลังของบุคลากรแต่ละประเภท พร้อมระบุ วันที่ของข้อมูลด้วย ทั้งหมดจะต้องอยู่ในหน้าเดียวกัน

**ตัวอย่าง เนื้อหา โครงสร้างหน่วยงานและอัตรากำลัง**

โครงสร้างหน่วยงาน

```

            graph TD
            A[สหกรณ์จังหวัด] --- B[กลุ่ม X]
            A --- C[กลุ่ม X]
            A --- D[กลุ่ม X]
            
```

อัตรากำลัง

ที่	กลุ่มงาน	ข้าราชการ	ลูกจ้าง	พนักงานราชการ	อื่นๆ
1	กลุ่ม XXXXXXXX	XX	XX	XX	XX
2	กลุ่ม XXXXXXXX	XX	XX	XX	XX
รวมทั้งหมด		XX	XX	XX	XX

ข้อมูล ณ วันที่ X มกราคม 2565

### 1.3 อำนาจหน้าที่ของหน่วยงาน

**คำอธิบาย :** แสดงข้อมูลอำนาจหน้าที่ของหน่วยงาน โดยแบ่งเป็นอำนาจหน้าที่ของ สำนักงานฯ และอำนาจหน้าที่ของแต่ละกลุ่มฝ่ายภายในสำนักงาน

#### ตัวอย่าง เนื้อหา อำนาจหน้าที่ของหน่วยงาน

อำนาจหน้าที่ของหน่วยงาน

XX

กลุ่ม .....

XX

กลุ่ม.....

XX

### 1.4 ทำเนียบบุคลากร

**คำอธิบาย :** แสดง รูปภาพบุคลากร , ชื่อ-นามสกุล ตำแหน่ง , เบอร์โทรศัพท์ เบอร์โทรสาร และอีเมล

(1) สำหรับกลุ่มส่งเสริมสหกรณ์ ในหน้าข้อมูลบุคลากรแต่ละกลุ่มส่งเสริมสหกรณ์

ให้ใส่ข้อมูลรายชื่อสหกรณ์,กลุ่มเกษตรกร,กลุ่มอาชีพ ที่ดูแลและรับผิดชอบได้รูปบุคลากรบุคคลนั้น

\*\* โดยรูปถ่ายบุคลากรจะต้องสวมใส่ชุดในรูปแบบเดียวกันทั้งหมด เช่น ถ้ารูปถ่ายเป็นเครื่องแบบราชการและพนักงานจะต้องเครื่องแบบ แบบเดียวกันทั้งหมด หรือ ถ้าเป็นชุดไปรเวทที่สำนักงานแต่งในรูปแบบเดียวกันก็ต้องเป็นรูปแบบเดียวกันทั้งหมด

#### ตัวอย่าง หน้าเนื้อหา บุคลากรทั่วไป

กลุ่ม.....



นายสหกรณ์ ยั่งยิ้น  
ตำแหน่ง : นักวิชาการสหกรณ์ชำนาญการพิเศษ  
โทรศัพท์ : (เบอร์สำนักงาน)  
โทรศัพท์มือถือ : (เบอร์โทรศัพท์มือถือ)  
อีเมล : (อีเมลติดต่อ)



นายเกษตรกร ยืนยง  
ตำแหน่ง : นักวิชาการสหกรณ์ชำนาญการพิเศษ  
โทรศัพท์ : (เบอร์สำนักงาน)  
โทรศัพท์มือถือ : (เบอร์โทรศัพท์มือถือ)  
อีเมล : (อีเมลติดต่อ)

## ตัวอย่าง เนื้อหา บุคลากรกลุ่มส่งเสริมสหกรณ์

กลุ่มส่งเสริมสหกรณ์ .....



นายสหกรณ์ ยั่งยืน

ตำแหน่ง : นักวิชาการสหกรณ์ชำนาญการพิเศษ

โทรศัพท์ : (เบอร์สำนักงาน)

โทรศัพท์มือถือ : (เบอร์โทรศัพท์มือถือ)

อีเมล : (อีเมลติดต่อ)

สหกรณ์/กลุ่มเกษตรกร/กลุ่มอาชีพ ที่รับผิดชอบ

สหกรณ์ : สหกรณ์ไทยยั่งยืน จำกัด , สหกรณ์มีมั่นคง จำกัด

กลุ่มเกษตรกร : กลุ่มเกษตรยั่งยืน

กลุ่มอาชีพ : กลุ่มอาชีพยั่งยืน

### 1.5 แผนงาน/โครงการและงบประมาณในแต่ละปี

คำอธิบาย : แสดงข้อมูลปีปัจจุบันและย้อนหลัง 1 ปี

แผนงาน / โครงการแต่ละปี : ทำข้อมูลเป็นไฟล์ PDF เท่านั้น หรือ ทำเป็นตารางข้อมูลในหน้าเว็บไซต์

ผลการปฏิบัติงาน : ทำเป็นข้อมูลในรูปแบบไฟล์ PDF เป็นข้อความ หรือ รูปภาพในรูปแบบของกราฟ

## ตัวอย่าง เนื้อหา แผนงาน/โครงการและงบประมาณในแต่ละปี

ปีงบประมาณ พ.ศ.2565

1. แผนงาน/โครงการ..... (ลิงค์ไฟล์ PDF)

กิจกรรมหลัก .....

กิจกรรมรอง (ถ้ามี).....

Action plan : ..... (ลิงค์ไฟล์ PDF)

2. แผนงาน/โครงการ..... (ลิงค์ไฟล์ PDF)

กิจกรรมหลัก .....

กิจกรรมรอง (ถ้ามี).....

Action plan : ..... (ลิงค์ไฟล์ PDF)

### 1.6 ข่าวกิจกรรมทั้งหมดของสำนักงาน

คำอธิบาย : เชื่อมโยงไปยังข่าวกิจกรรมทั้งหมดของสำนักงาน

## ข้อมูลสารสนเทศ

### 2. ข้อมูลสารสนเทศ

#### 2.1 ชื่อรองนายทะเบียนสหกรณ์

คำอธิบาย : แสดงชื่อ-นามสกุล เบอร์โทรศัพท์ , เบอร์โทรสาร (ถ้ามี) , อีเมล (ถ้ามี)

#### ตัวอย่าง เนื้อหา ชื่อรองนายทะเบียนสหกรณ์

##### รองนายทะเบียนสหกรณ์

ชื่อ-สกุล : XXXXXXXXXXXXXXXXX

โทรศัพท์ : XXXXXXXXXXXXXXX

โทรสาร : XXXXXXXXXXXXX

อีเมล : XXXXXXXXXXXXXXX

#### 2.2 ชื่อผู้ตรวจการสหกรณ์

คำอธิบาย : แสดงชื่อ-นามสกุล,ชื่อสหกรณ์ที่ผู้ตรวจการสหกรณ์รับผิดชอบ,เบอร์โทรศัพท์ เบอร์โทรสาร(ถ้ามี), อีเมล (ถ้ามี)

#### ตัวอย่าง เนื้อหา ชื่อผู้ตรวจการสหกรณ์

##### ผู้ตรวจการสหกรณ์

ชื่อ-สกุล : XXXXXXXXXXXXXXXXX

โทรศัพท์ : XXXXXXXXXXXXXXX

โทรสาร : XXXXXXXXXXXXX

อีเมล : XXXXXXXXXXXXXXX

#### 2.3 ชื่อผู้สอบบัญชีสหกรณ์

คำอธิบาย : แสดงชื่อ-นามสกุล ชื่อสหกรณ์และกลุ่มเกษตรกรที่ผู้สอบบัญชีรับผิดชอบ , เบอร์โทรศัพท์ เบอร์โทรสาร (ถ้ามี) อีเมล (ถ้ามี)

#### ตัวอย่าง เนื้อหา ผู้สอบบัญชีสหกรณ์

##### ผู้สอบบัญชีสหกรณ์

ชื่อ-สกุล : XXXXXXXXXXXXXXXXX

โทรศัพท์ : XXXXXXXXXXXXXXX

โทรสาร : XXXXXXXXXXXXX

อีเมล : XXXXXXXXXXXXXXX

## 2.4 ผู้ชำระบัญชี

**คำอธิบาย :** แสดงชื่อ-นามสกุล ชื่อสหกรณ์และกลุ่มเกษตรกรที่ผู้สอบบัญชีรับผิดชอบ , เบอร์โทรศัพท์ , เบอร์โทรสาร (ถ้ามี) , อีเมล (ถ้ามี)

### ตัวอย่าง เนื้อหา ผู้ชำระบัญชีสหกรณ์

#### ผู้ชำระบัญชี

ชื่อ-สกุล : XXXXXXXXXXXXXXXXXXXX

โทรศัพท์ : XXXXXXXXXXXXXXXX

โทรสาร : XXXXXXXXXXXXXXXX

อีเมล : XXXXXXXXXXXXXXXX

## 2.5 สารสนเทศสหกรณ์

### 2.5.1 จำนวนสหกรณ์และจำนวนสมาชิกสหกรณ์

**คำอธิบาย :** แสดงข้อมูลจำนวนสหกรณ์และสมาชิกสหกรณ์ ทั้งหมดภายในจังหวัด แยกตามประเภทของสหกรณ์ ข้อมูล ณ วันที่ 1 มกราคม ของทุกปี

- (1) แสดงข้อมูลจำนวนสหกรณ์ภายในจังหวัดแยกตามประเภทสหกรณ์
- (2) แสดงข้อมูลจำนวนสมาชิกสหกรณ์ภายในจังหวัดแยกตามประเภทสหกรณ์
- (3) แสดงข้อมูลกราฟจำนวนสหกรณ์ภายในจังหวัดแยกตามประเภทของสหกรณ์
- (4) แสดงข้อมูลกราฟจำนวนสมาชิกสหกรณ์ภายในจังหวัดแยกตามประเภทของสหกรณ์

\*\* โดยข้อมูล Link ไปยังไฟล์ PDF แต่ละหัวข้อ

### ตัวอย่าง หน้าเนื้อหา จำนวนสหกรณ์และสมาชิกสหกรณ์

จำนวนสหกรณ์และจำนวนสมาชิกสหกรณ์ จังหวัด XXXXXXXXXXXXXXXX

ปี พ.ศ. 2564

- จำนวนสหกรณ์ภายในจังหวัดแยกตามประเภทสหกรณ์
- จำนวนสมาชิกสหกรณ์ภายในจังหวัดแยกตามประเภทสหกรณ์
- กราฟ จำนวนสหกรณ์ภายในจังหวัดแยกตามประเภทสหกรณ์
- กราฟ จำนวนสมาชิกสหกรณ์ภายในจังหวัดแยกตามประเภทสหกรณ์

ปี พ.ศ. 2563

(หัวข้อย่อยตาม ปี พ.ศ.2564)

ข้อมูลภายใน PDF ของ 2.5.1 จำนวนสหกรณ์และจำนวนสมาชิกสหกรณ์

ตัวอย่าง ไฟล์ PDF จำนวนสหกรณ์ภายในจังหวัดแยกตามประเภทสหกรณ์

**ตัวอย่าง ไฟล์ PDF จำนวนสหกรณ์และจำนวนสมาชิกสหกรณ์**

จำนวนสหกรณ์ภายใน จังหวัด XXXXXXXXXXXXXXX

ข้อมูล ณ วันที่ XX เดือน XXXXXXXX พ.ศ. XXXX

ประเภทสหกรณ์	สถานะสหกรณ์											
	ยังไม่เริ่มดำเนินการ			ดำเนินการ			เลิกสหกรณ์ (อยู่ระหว่างชำระบัญชี)			รวม		
	สหกรณ์	ชุมนุมสหกรณ์	รวม	สหกรณ์	ชุมนุมสหกรณ์	รวม	สหกรณ์	ชุมนุมสหกรณ์	รวม	สหกรณ์	ชุมนุมสหกรณ์	รวม
สหกรณ์ภาคการเกษตร	28	2	30	3,345	91	3,436	931	25	956	4,304	118	4,422
สหกรณ์การเกษตร	27	2	29	3,190	88	3,278	897	24	921	4,114	114	4,228
สหกรณ์ประมง	1	0	1	71	2	73	28	1	29	100	3	103
สหกรณ์นิคม	0	0	0	84	1	85	6	0	6	90	1	91
<b>สหกรณ์นอกภาคการเกษตร</b>	<b>55</b>	<b>0</b>	<b>55</b>	<b>3,112</b>	<b>20</b>	<b>3,132</b>	<b>365</b>	<b>2</b>	<b>367</b>	<b>3,532</b>	<b>22</b>	<b>3,554</b>
สหกรณ์ออมทรัพย์	16	0	16	1,391	10	1,401	68	0	68	1,475	10	1,485
สหกรณ์ร้านค้า	1	0	1	123	2	125	65	0	65	189	2	191
สหกรณ์บริการ	34	0	34	1,024	5	1,029	204	1	205	1,262	6	1,268
สหกรณ์เครดิตยูเนียน	4	0	4	574	3	577	28	1	29	606	4	610
<b>รวม</b>	<b>83</b>	<b>2</b>	<b>85</b>	<b>6,457</b>	<b>111</b>	<b>6,568</b>	<b>1,296</b>	<b>27</b>	<b>1,323</b>	<b>7,836</b>	<b>140</b>	<b>7,976</b>
	Active 6,653						Non-Active 1,323			Total 7,976		

ตัวอย่าง ไฟล์ PDF จำนวนสมาชิกสหกรณ์ภายในจังหวัดแยกตามประเภทสหกรณ์

**ตัวอย่าง ไฟล์ PDF จำนวนสมาชิกสหกรณ์ภายในจังหวัดแยกตามประเภทสหกรณ์**

จำนวนสมาชิกสหกรณ์ภายใน จังหวัด XXXXXXXXXXXXXXX

ข้อมูล ณ วันที่ XX เดือน XXXXXXXX พ.ศ. XXXX

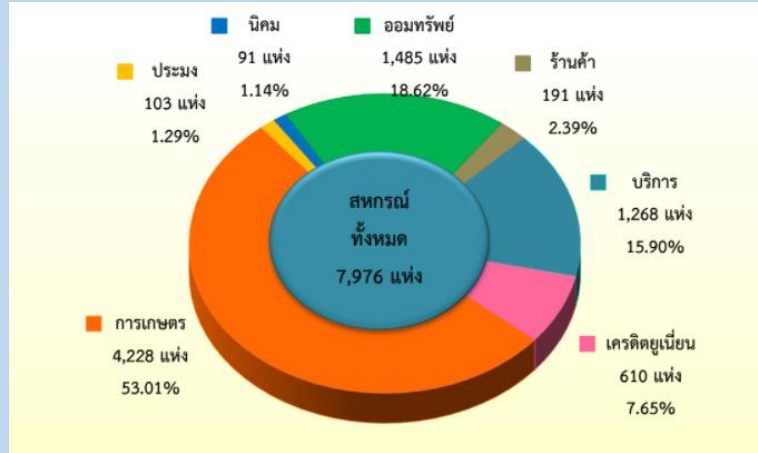
ประเภทสหกรณ์	สหกรณ์	
	จำนวนสหกรณ์ (ไม่รวมชุมนุมสหกรณ์)	จำนวนสมาชิก (หน่วย : คน)
สหกรณ์ภาคการเกษตร	3,373	6,395,937
สหกรณ์การเกษตร	3,217	6,194,702
สหกรณ์ประมง	72	14,424
สหกรณ์นิคม	84	186,811
<b>สหกรณ์นอกภาคการเกษตร</b>	<b>3,167</b>	<b>5,037,503</b>
สหกรณ์ออมทรัพย์	1,407	3,101,782
สหกรณ์ร้านค้า	124	655,388
สหกรณ์บริการ	1,058	481,761
สหกรณ์เครดิตยูเนียน	578	798,572
<b>รวมทั้งประเทศ</b>	<b>6,540</b>	<b>11,433,440</b>

หมายเหตุ : จำนวนสหกรณ์นับเฉพาะสหกรณ์ที่มีสถานะActive (ยังไม่เริ่มดำเนินการและดำเนินการ)



ตัวอย่าง ไฟล์ PDF กราฟ จำนวนสหกรณ์ภายในจังหวัดแยกตามประเภทสหกรณ์

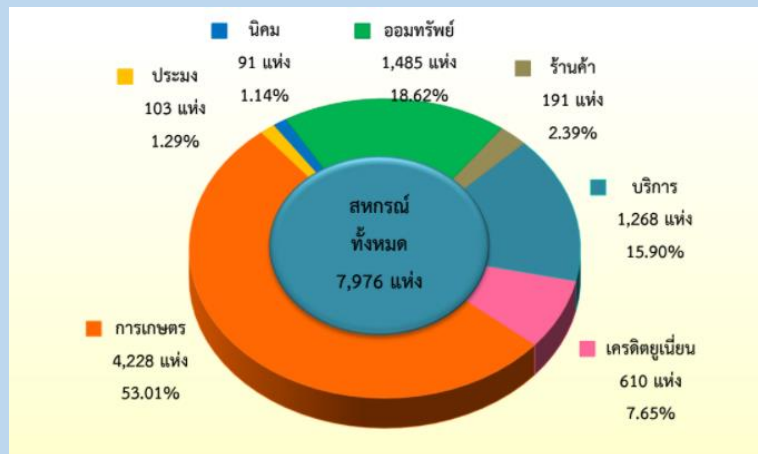
กราฟ จำนวนสหกรณ์ภายใน จังหวัด XXXXXXXXXXXXXXX  
ข้อมูล ณ วันที่ XX เดือน XXXXXXX พ.ศ. XXXX



ตัวอย่าง ไฟล์ PDF กราฟ จำนวนสมาชิกสหกรณ์ภายในจังหวัดแยกตามประเภทสหกรณ์

ตัวอย่าง ไฟล์ PDF กราฟ จำนวนสมาชิกสหกรณ์ภายในจังหวัดแยกตามประเภทสหกรณ์

กราฟ จำนวนสมาชิกสหกรณ์ภายใน จังหวัด XXXXXXXXXXXXXXX  
ข้อมูล ณ วันที่ XX เดือน XXXXXXX พ.ศ. XXXX



## 2.5.2 ทำเนียบสหกรณ์ คำอธิบาย : แสดงข้อมูลทำเนียบสหกรณ์ ข้อมูล ณ วันที่ 1 มกราคม

(1) แสดงข้อมูลทำเนียบสหกรณ์ภายในจังหวัด เป็นไฟล์ pdf

### ตัวอย่าง เนื้อหา ทำเนียบสหกรณ์

#### ทำเนียบสหกรณ์

- ทำเนียบสหกรณ์ ปี พ.ศ.2564
- ทำเนียบสหกรณ์ ปี พ.ศ. 2563

## 2.5.3 หลักเกณฑ์ชี้วัดมาตรฐานสหกรณ์ และ ผลการจัดมาตรฐานสหกรณ์

คำอธิบาย : แสดงข้อมูลหลักเกณฑ์ชี้วัดมาตรฐานสหกรณ์และผลการจัดมาตรฐานสหกรณ์ของสหกรณ์ในจังหวัด ข้อมูล ณ วันที่ 1 มกราคม ของทุกปี

- (1) แสดงหลักเกณฑ์ที่ใช้ชี้วัดมาตรฐานสหกรณ์
- (2) แสดงข้อมูลจำนวนสหกรณ์ที่ผ่านและไม่ผ่านการจัดมาตรฐานสหกรณ์แยกตามประเภทสหกรณ์
- (3) แสดงข้อมูลกราฟแสดงจำนวนสหกรณ์ที่ผ่านและไม่ผ่านการจัดมาตรฐานสหกรณ์แยกตามประเภทสหกรณ์ โดยแยกเป็น 2 กราฟ คือ กราฟจำนวนสหกรณ์ที่ผ่านมาตรฐานแยกตามประเภทสหกรณ์ และกราฟจำนวนสหกรณ์ที่ไม่ผ่านมาตรฐานแยกตามประเภทสหกรณ์
- (4) แสดงข้อมูลจำนวนสหกรณ์ทั้งหมดที่ไม่ผ่านมาตรฐาน โดยแยกเป็นรายชื่อ แยกตามประเภทสหกรณ์
- (5) แสดงข้อมูลกราฟแสดงจำนวนสหกรณ์ทั้งหมดที่ไม่ผ่านมาตรฐาน โดยแยกเป็นรายชื่อและแยกประเภทสหกรณ์

\*\* โดยข้อมูล Link ไปยังไฟล์ PDF แต่ละหัวข้อ

### ตัวอย่าง เนื้อหา หลักเกณฑ์ชี้วัดมาตรฐานสหกรณ์และผลการจัดมาตรฐานสหกรณ์

#### หลักเกณฑ์ชี้วัดมาตรฐานสหกรณ์และผลการจัดมาตรฐานสหกรณ์ ปี พ.ศ.2564

- หลักเกณฑ์ที่ใช้ชี้วัดมาตรฐานสหกรณ์ (ลิงค์ไฟล์ PDF หลักเกณฑ์)
- จำนวนสหกรณ์ที่ผ่านและไม่ผ่านการจัดมาตรฐานสหกรณ์แยกตามประเภทสหกรณ์
- กราฟแสดงจำนวนสหกรณ์ที่ผ่านและไม่ผ่านการจัดมาตรฐานสหกรณ์แยกตามประเภท  
- กราฟสหกรณ์ที่ผ่าน | - กราฟสหกรณ์ที่ไม่ผ่าน
- จำนวนสหกรณ์ทั้งหมดที่ไม่ผ่านมาตรฐาน โดยแยกเป็นรายชื่อ แยกตามประเภทสหกรณ์
- กราฟแสดงจำนวนสหกรณ์ทั้งหมดที่ไม่ผ่านมาตรฐาน โดยแยกเป็นรายชื่อและแยกประเภทสหกรณ์

#### หลักเกณฑ์ชี้วัดมาตรฐานสหกรณ์และผลการจัดมาตรฐานสหกรณ์ ปี พ.ศ.2563

(หัวข้อย่อยตาม ปี พ.ศ.2564)

ข้อมูลภายใน PDF ของ 2.5.3 หลักเกณฑ์ชี้วัดมาตรฐานสหกรณ์ และ ผลการจัดมาตรฐานสหกรณ์

ตัวอย่าง ไฟล์ PDF จำนวนสหกรณ์ที่ผ่านและไม่ผ่านการจัดมาตรฐานสหกรณ์แยกตามประเภทสหกรณ์

**ตัวอย่าง ไฟล์ PDF จำนวนสหกรณ์ที่ผ่านและไม่ผ่านการจัดมาตรฐานสหกรณ์แยกตามประเภทสหกรณ์**

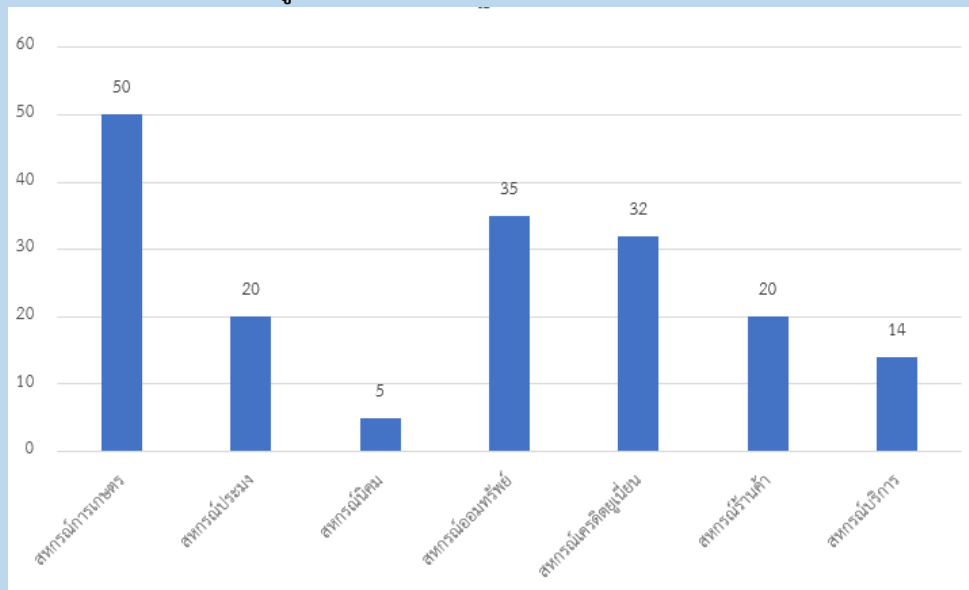
จำนวนสหกรณ์ที่ผ่านและไม่ผ่านการจัดมาตรฐานสหกรณ์แยกตามประเภทสหกรณ์  
ข้อมูล ณ วันที่ XX เดือน XXXXXXX พ.ศ. XXXX

ประเภทสหกรณ์	ผ่าน	ไม่ผ่าน
XXXXXXXX	XXX	XXX
XXXXXXXX	XXX	XXX
รวมทั้งหมด	XXX	XXX

ตัวอย่าง ไฟล์ PDF กราฟสหกรณ์ที่ผ่านการจัดมาตรฐานสหกรณ์แยกตามประเภทสหกรณ์

**ตัวอย่าง ไฟล์ PDF กราฟสหกรณ์ที่ผ่านการจัดมาตรฐานสหกรณ์แยกตามประเภทสหกรณ์**

กราฟ จำนวนสหกรณ์ที่ผ่านการจัดมาตรฐานสหกรณ์แยกตามประเภทสหกรณ์  
ข้อมูล ณ วันที่ XX เดือน XXXXXXX พ.ศ. XXXX



ตัวอย่าง ไฟล์ PDF กราฟสหกรณ์ที่ไม่ผ่านการจัดมาตรฐานสหกรณ์แยกตามประเภทสหกรณ์



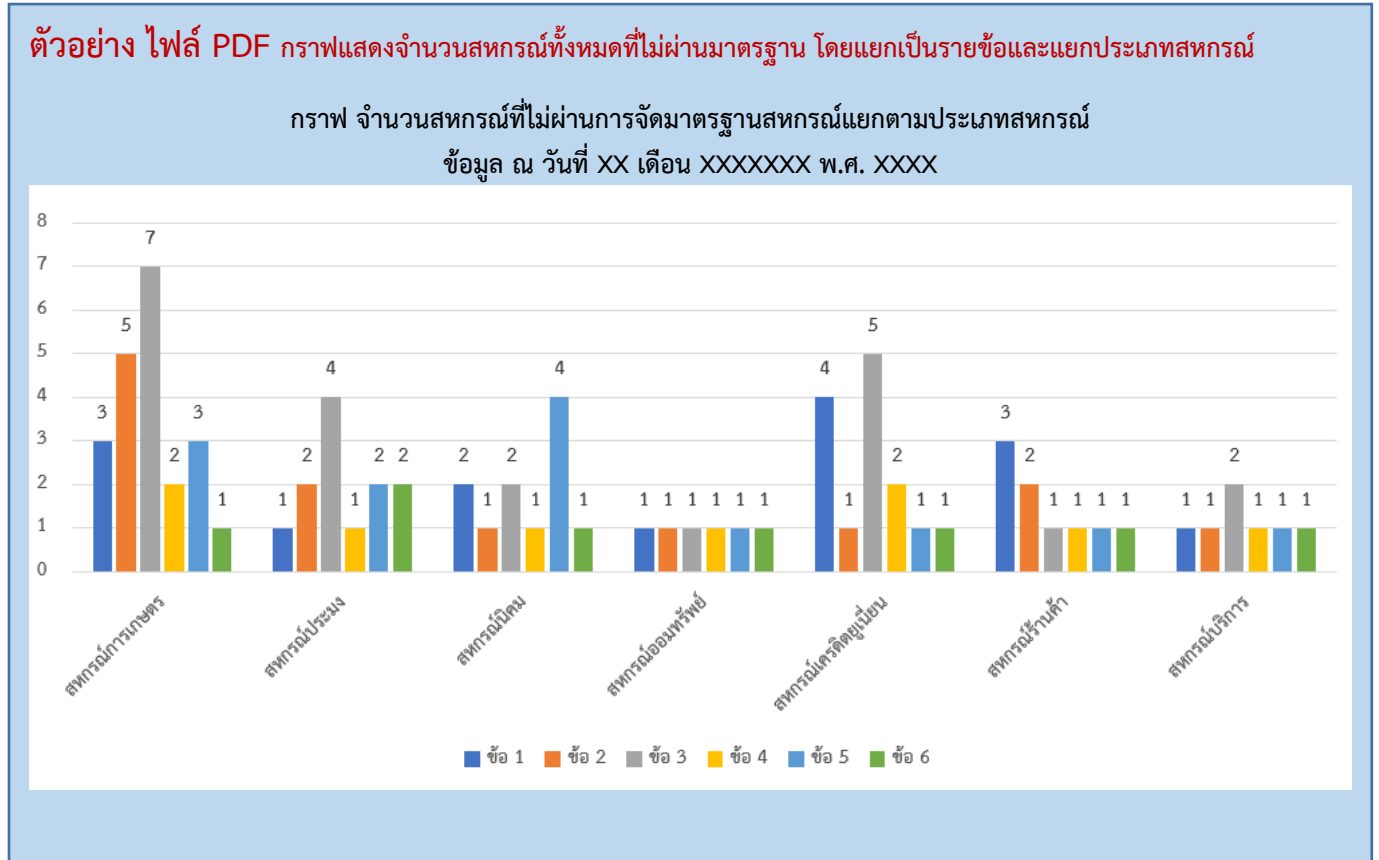
ตัวอย่าง ไฟล์ PDF จำนวนสหกรณ์ทั้งหมดที่ไม่ผ่านมาตรฐาน โดยแยกเป็นรายชื่อ แยกตามประเภทสหกรณ์

**ตัวอย่าง ไฟล์ PDF จำนวนสหกรณ์ทั้งหมดที่ไม่ผ่านมาตรฐาน โดยแยกเป็นรายชื่อ แยกตามประเภทสหกรณ์**

จำนวนสหกรณ์ทั้งหมดที่ไม่ผ่านมาตรฐาน โดยแยกเป็นรายชื่อ แยกตามประเภทสหกรณ์  
ข้อมูล ณ วันที่ XX เดือน XXXXXXXX พ.ศ. XXXX

ประเภทสหกรณ์	ข้อ 1	ข้อ 2	ข้อ 3	ข้อ 4	ข้อ 5	ข้อ XX
XXXXXXXX	XXX	XXX	XXX	XXX	XXX	XXX
XXXXXXXX	XXX	XXX	XXX	XXX	XXX	XXX
รวมทั้งหมด	XXX					XXX

ตัวอย่าง ไฟล์ PDF กราฟแสดงจำนวนสหกรณ์ทั้งหมดที่ไม่ผ่านมาตรฐาน โดยแยกเป็นรายชื่อและแยกประเภทสหกรณ์



#### 2.5.4 การมีส่วนร่วมธุรกิจกับสหกรณ์ของสมาชิกสหกรณ์

คำอธิบาย : แสดงข้อมูลการมีส่วนร่วมธุรกิจกับสหกรณ์ของสมาชิกสหกรณ์ ข้อมูล ณ วันที่ 1 มกราคม ของทุกปี

- (1) แสดงข้อมูลจำนวนสมาชิกสหกรณ์ที่ร่วมทำธุรกิจกับสหกรณ์
- (2) แสดงข้อมูลกราฟ แสดงจำนวนจำนวนสมาชิกสหกรณ์ที่ร่วมทำธุรกิจกับสหกรณ์

\*\* โดยข้อมูล Link ไปยังไฟล์ PDF แต่ละหัวข้อ

#### ตัวอย่าง เนื้อหา ธุรกิจของสหกรณ์ในแต่ละประเภท

ข้อมูลจำนวนสมาชิกสหกรณ์ที่ร่วมทำธุรกิจกับสหกรณ์ ปี พ.ศ.2564

- จำนวนสมาชิกสหกรณ์ที่ร่วมทำธุรกิจกับสหกรณ์
- กราฟ แสดงจำนวนจำนวนสมาชิกสหกรณ์ที่ร่วมทำธุรกิจกับสหกรณ์

ข้อมูลจำนวนสมาชิกสหกรณ์ที่ร่วมทำธุรกิจกับสหกรณ์ ปี พ.ศ.2563

(หัวข้อตาม ปี พ.ศ.2564)

ข้อมูลภายใน PDF ของ 2.5.4 การมีส่วนร่วมธุรกิจกับสหกรณ์ของสมาชิกสหกรณ์

ตัวอย่าง ไฟล์ PDF จำนวนสมาชิกสหกรณ์ที่ร่วมทำธุรกิจกับสหกรณ์

ตัวอย่าง ไฟล์ PDF จำนวนสมาชิกสหกรณ์ที่ร่วมทำธุรกิจกับสหกรณ์

จำนวนสมาชิกสหกรณ์ที่ร่วมทำธุรกิจกับสหกรณ์  
ข้อมูล ณ วันที่ XX เดือน XXXXXXXX พ.ศ. XXXX

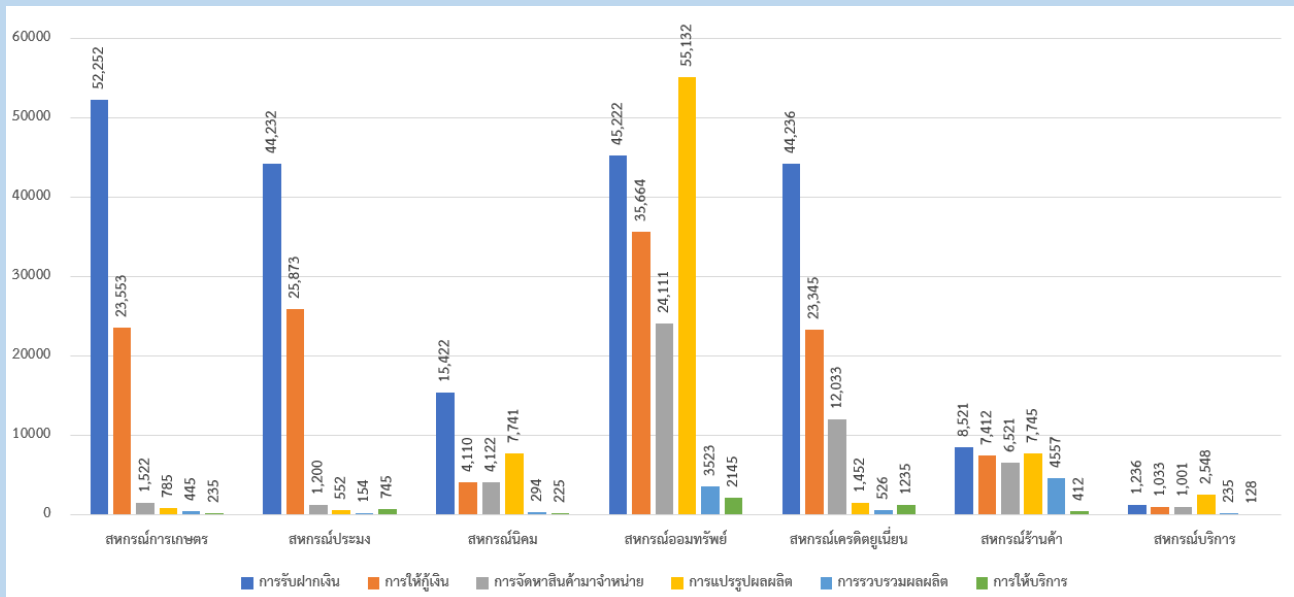
ประเภท	จำนวนสมาชิกสหกรณ์	จำนวนสมาชิกที่ร่วมทำธุรกิจ	ประเภทธุรกิจ					
			การรับฝากเงิน	การให้เงินกู้	การจัดหาสินค้ามาจำหน่าย	การแปรรูปผลผลิต	การรวบรวมผลผลิต	การให้บริการ
สหกรณ์ภาคการเกษตร	6,395,937	3,309,197	1,411,298	1,000,671	1,759,520	133,683	519,884	80,957
สหกรณ์การเกษตร	6,194,702	3,159,706	1,310,594	955,412	1,701,250	124,590	495,146	78,750
สหกรณ์ประมง	14,424	8,545	4,169	2,736	2,568	253	1,090	592
สหกรณ์นิคม	186,811	140,946	96,535	42,523	55,702	8,840	23,648	1,615
สหกรณ์นอกภาคการเกษตร	5,037,503	4,033,117	2,223,227	2,534,744	203,777	786	11,872	81,337
สหกรณ์ออมทรัพย์	3,101,782	2,830,938	1,628,551	1,946,604	188		2,657	156
สหกรณ์ร้านค้า	655,388	253,232	233	88,840	162,483			871
สหกรณ์บริการ	481,761	304,706	146,094	123,210	23,547	6	7,622	69,651
สหกรณ์เครดิตยูเนียน	798,572	644,241	448,349	376,090	17,559	780	1,593	10,659
รวม	11,433,440	7,342,314	3,634,525	3,535,415	1,963,297	134,469	531,756	162,294

หมายเหตุ : สมาชิก 1 คน สามารถทำธุรกิจกับสหกรณ์ได้หลายประเภท

ตัวอย่าง ไฟล์ PDF กราฟ จำนวนจำนวนสมาชิกสหกรณ์ที่ร่วมทำธุรกิจกับสหกรณ์

ตัวอย่าง ไฟล์ PDF กราฟ จำนวนจำนวนสมาชิกสหกรณ์ที่ร่วมทำธุรกิจกับสหกรณ์

กราฟ แสดงจำนวนจำนวนสมาชิกสหกรณ์ที่ร่วมทำธุรกิจกับสหกรณ์  
ข้อมูล ณ วันที่ XX เดือน XXXXXXXX พ.ศ. XXXX



## 2.5.5 สหกรณ์ที่จัดหาสินค้ามาจำหน่ายและรวบรวมผลผลิตสมาชิก

คำอธิบาย : แสดงจำนวนสหกรณ์ข้อมูลสินค้าและบริการหลักของสหกรณ์ ข้อมูล ณ วันที่ 1 มกราคม ของทุกปี

- (1) แสดงข้อมูลสินค้าและบริการหลักของสหกรณ์โดยแยกประเภทสหกรณ์
- (2) แสดงข้อมูลกราฟ ข้อมูลสินค้าและบริการหลักของสหกรณ์โดยแยกประเภทสหกรณ์

\*\* โดยข้อมูล Link ไปยังไฟล์ PDF แต่ละหัวข้อ

**ตัวอย่าง เนื้อหา** สหกรณ์ที่จัดหาสินค้ามาจำหน่ายและรวบรวมผลผลิตสมาชิก

สหกรณ์ที่จัดหาสินค้ามาจำหน่ายและรวบรวมผลผลิตสมาชิก ปี พ.ศ.2564

- ข้อมูลสินค้าและบริการหลักของสหกรณ์โดยแยกประเภทสหกรณ์
- กราฟ ข้อมูลสินค้าและบริการหลักของสหกรณ์โดยแยกประเภทสหกรณ์

สหกรณ์ที่จัดหาสินค้ามาจำหน่ายและรวบรวมผลผลิตสมาชิก ปี พ.ศ.2563

(หัวข้อย่อย ตาม ปี พ.ศ.2564)

ข้อมูลภายใน PDF ของ 2.5.5 สหกรณ์ที่จัดหาสินค้ามาจำหน่ายและรวบรวมผลผลิตสมาชิก

ตัวอย่าง ไฟล์ PDF ข้อมูลสินค้าและบริการหลักของสหกรณ์โดยแยกประเภทสหกรณ์

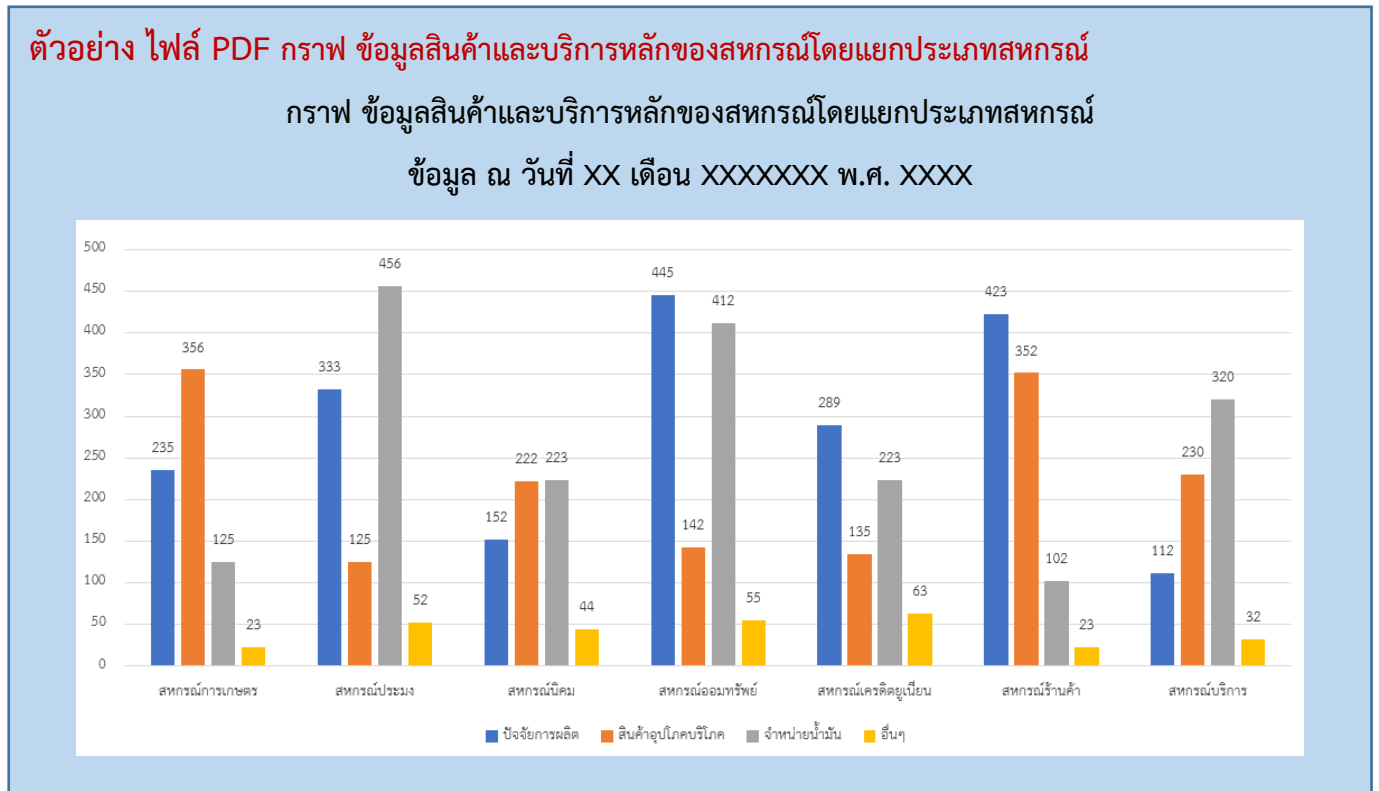
**ตัวอย่าง ไฟล์ PDF ข้อมูลสินค้าและบริการหลักของสหกรณ์โดยแยกประเภทสหกรณ์**

ข้อมูลสินค้าและบริการหลักของสหกรณ์โดยแยกประเภทสหกรณ์

ข้อมูล ณ วันที่ XX เดือน XXXXXX พ.ศ. XXXX

ประเภทสหกรณ์	จัดหาสินค้ามาจำหน่าย			
	ปัจจัยการผลิต	สินค้าอุปโภคบริโภค	จำหน่ายน้ำมัน	อื่นๆ
สหกรณ์ภาคการเกษตร	1,705	1,070	634	505
สหกรณ์การเกษตร	1,620	999	585	471
สหกรณ์ประมง	26	23	4	18
สหกรณ์นิคม	59	48	45	16
สหกรณ์นอกภาคการเกษตร	78	303	41	215
สหกรณ์ออมทรัพย์	0	6	0	5
สหกรณ์ร้านค้า	3	111	1	33
สหกรณ์บริการ	19	120	31	152
สหกรณ์เครดิตยูเนียน	56	66	9	25
รวม	1,783	1,373	675	720

ตัวอย่าง ไฟล์ PDF กราฟ ข้อมูลสินค้าและบริการหลักของสหกรณ์โดยแยกประเภทสหกรณ์



### 2.5.6 อุปกรณ์การตลาด

คำอธิบาย : แสดงอุปกรณ์การตลาดของสหกรณ์ ข้อมูล ณ วันที่ 1 มกราคม ของทุกปี หากไม่มีให้ระบุว่าไม่มี

- (1) แสดงข้อมูลอุปกรณ์การตลาดของสหกรณ์ภายในจังหวัด แยกตามสถานะการใช้งาน
- (2) แสดงกราฟข้อมูลจำนวนอุปกรณ์การตลาด แยกตามสถานะการใช้งาน
- (3) แสดงข้อมูลอุปกรณ์การตลาดแยกตามแหล่งเงินทุน
- (4) แสดงกราฟข้อมูลอุปกรณ์การตลาดแยกตามแหล่งเงินทุน

\*\* โดยข้อมูล Link ไปยังไฟล์ PDF แต่ละหัวข้อ

**ตัวอย่าง เนื้อหา อุปกรณ์การตลาด**

อุปกรณ์การตลาด ปี พ.ศ.2564

- ข้อมูลอุปกรณ์การตลาดของสหกรณ์ภายในจังหวัด แยกตามสถานะการใช้งาน
- กราฟข้อมูลจำนวนอุปกรณ์การตลาด แยกตามสถานะการใช้งาน
- ข้อมูลอุปกรณ์การตลาดแยกตามแหล่งเงินทุน
- กราฟข้อมูลอุปกรณ์การตลาดแยกตามแหล่งเงินทุน

อุปกรณ์การตลาด ปี พ.ศ.2563

(ตามหัวข้อย่อย ปี พ.ศ.2564)



ข้อมูลภายใน PDF ของ 2.5.6 อุปกรณ์การตลาด

ตัวอย่าง ไฟล์ PDF ข้อมูลอุปกรณ์การตลาดของสหกรณ์ภายในจังหวัด

**ตัวอย่าง ไฟล์ PDF ข้อมูลอุปกรณ์การตลาดของสหกรณ์ภายในจังหวัด**

ข้อมูลอุปกรณ์การตลาดของสหกรณ์ภายในจังหวัด แยกตามสถานะการใช้งาน

ข้อมูล ณ วันที่ XX เดือน XXXXXXX พ.ศ. XXXX

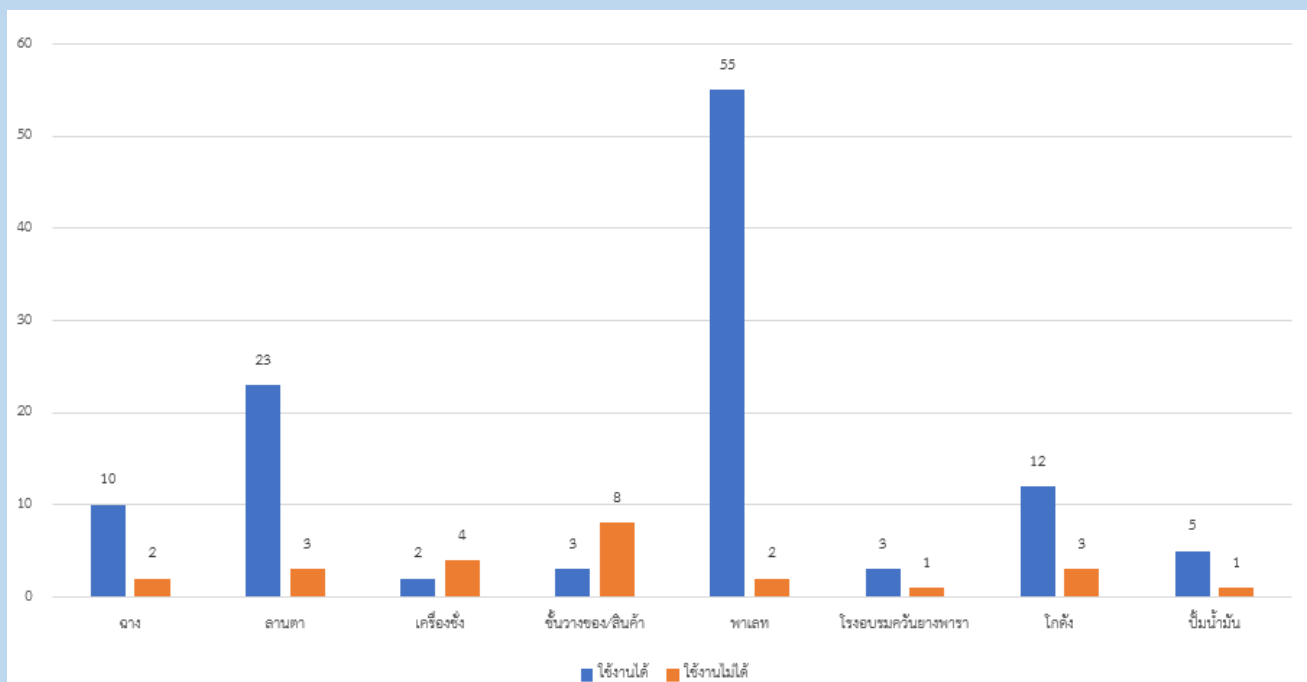
ที่	รายการอุปกรณ์	สถานะการใช้งาน				รวม
		ใช้งานได้		ใช้งานไม่ได้		
		จำนวน	ร้อยละ	จำนวน	ร้อยละ	
1	ฉาง	1,252	17.93	63	13.46	1,315
2	ลานตาก	1,078	15.44	71	15.17	1,149
3	เครื่องซัง	1,055	15.11	76	16.24	1,131
4	ชั้นวางของ/สินค้า	700	10.03	0	0.00	700
5	พาเลท (แท่นวางสินค้า)	421	6.03	0	0.00	421
6	โรงอบรมควันยางพารา	382	5.47	33	7.05	415
7	โกดัง	221	3.17	6	1.28	227
8	ปั้มน้ำมัน	196	2.81	3	0.64	199
<b>รวม</b>		<b>6,982</b>	<b>100.00</b>	<b>468</b>	<b>100.00</b>	<b>7,450</b>

ตัวอย่าง ไฟล์ PDF แสดงกราฟข้อมูลจำนวนอุปกรณ์การตลาด แยกตามสถานะการใช้งาน

**ตัวอย่าง ไฟล์ PDF กราฟข้อมูลจำนวนอุปกรณ์การตลาด แยกตามสถานะการใช้งาน**

กราฟข้อมูลจำนวนอุปกรณ์การตลาด แยกตามสถานะการใช้งาน

ข้อมูล ณ วันที่ XX เดือน XXXXXXX พ.ศ. XXXX



ตัวอย่าง ไฟล์ PDF ข้อมูลอุปกรณ์การตลาดแยกตามแหล่งเงินทุน

ตัวอย่าง ไฟล์ PDF ข้อมูลอุปกรณ์การตลาดแยกตามแหล่งเงินทุน

ข้อมูลอุปกรณ์การตลาดแยกตามแหล่งเงินทุน

ข้อมูล ณ วันที่ XX เดือน XXXXXXX พ.ศ. XXXX

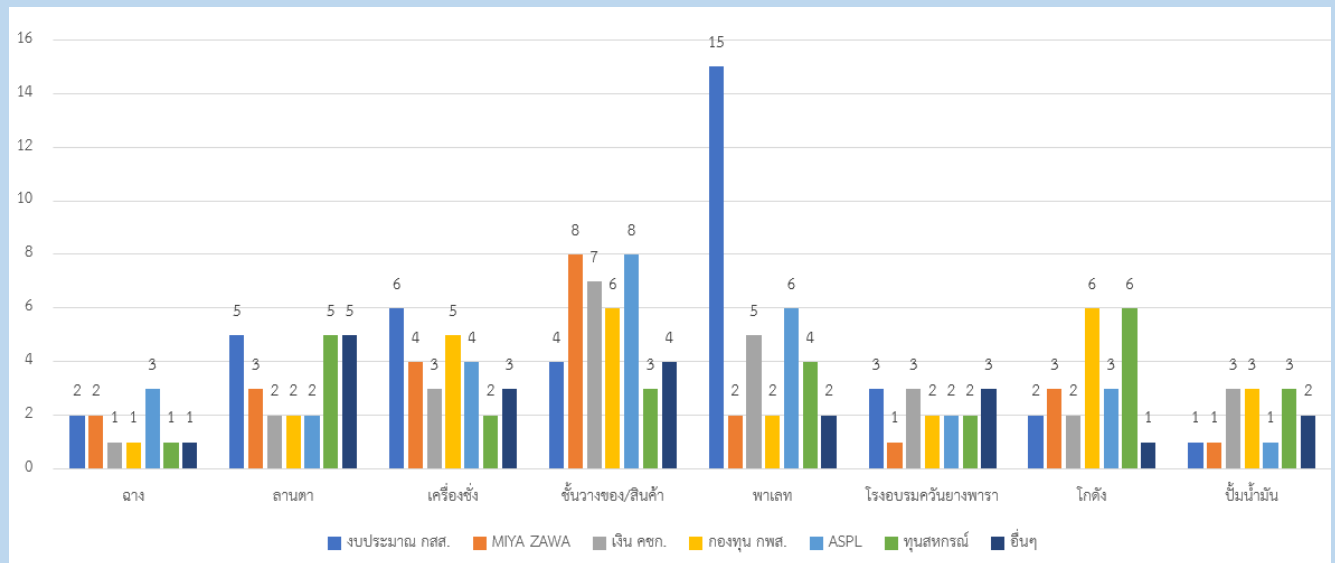
ที่	รายการอุปกรณ์การตลาด	แหล่งเงินทุน							รวม
		งบประมาณกส.	MIYA ZAWA	เงิน คชก.	กองทุน กพส.	ASPL	ทุน สหกรณ์	อื่นๆ	
1	ฉาง	853	13	6	15	48	237	143	1,315
2	ลานตาก	748	19	0	10	62	119	191	1,149
3	เครื่องซัง	711	11	0	5	1	206	197	1,131
4	เครื่องอบลดความชื้น (เมล็ดพืช)	177	0	1	4	0	27	20	229
5	พาเลท (แท่นวางสินค้า)	170	0	0	0	0	0	251	421
6	โกดัง	72	0	0	1	1	81	72	227
7	โรงงานปรับปรุงเมล็ดพันธุ์	62	1	0	0	1	2	0	66
8	ตะกวยยาง	50	0	0	0	0	0	100	150
รวม		3,105	79	40	59	344	1,124	2,699	7,450

ตัวอย่าง ไฟล์ PDF กราฟ ข้อมูลอุปกรณ์การตลาดแยกตามแหล่งเงินทุน

ตัวอย่าง ไฟล์ PDF กราฟ ข้อมูลอุปกรณ์การตลาดแยกตามแหล่งเงินทุน

กราฟข้อมูลอุปกรณ์การตลาดแยกตามแหล่งเงินทุน

ข้อมูล ณ วันที่ XX เดือน XXXXXXX พ.ศ. XXXX



### 2.5.7 ทะเบียนสมาชิกสหกรณ์

**คำอธิบาย :** แสดงข้อมูลทะเบียนสมาชิกสหกรณ์ในจังหวัด ข้อมูล ณ วันที่ปัจจุบันที่รวบรวมได้ล่าสุด พร้อมระบุวันที่ของข้อมูล

- (1) แสดงข้อมูลจำนวนสมาชิกสหกรณ์ทั้งหมดในจังหวัด และจำนวนสมาชิกสหกรณ์ที่รวบรวมข้อมูลได้ และยังไม่สามารถรวบรวมได้
- (2) แสดงข้อมูลกราฟ แสดงข้อมูลจำนวนสมาชิกสหกรณ์ทั้งหมดในจังหวัด จำนวนสมาชิกสหกรณ์ที่รวบรวมได้ และยังไม่สามารถรวบรวมได้

\*\* โดยข้อมูล Link ไปยังไฟล์ PDF แต่ละหัวข้อ

#### ตัวอย่าง เนื้อหา ทะเบียนสมาชิกสหกรณ์

- ข้อมูลจำนวนสมาชิกสหกรณ์ทั้งหมดในจังหวัด
- กราฟ ข้อมูลจำนวนสมาชิกสหกรณ์ทั้งหมดในจังหวัด

ตัวอย่าง ไฟล์ PDF ข้อมูลจำนวนสมาชิกสหกรณ์ในจังหวัด

#### ตัวอย่าง ไฟล์ PDF ข้อมูลจำนวนสมาชิกสหกรณ์ในจังหวัด

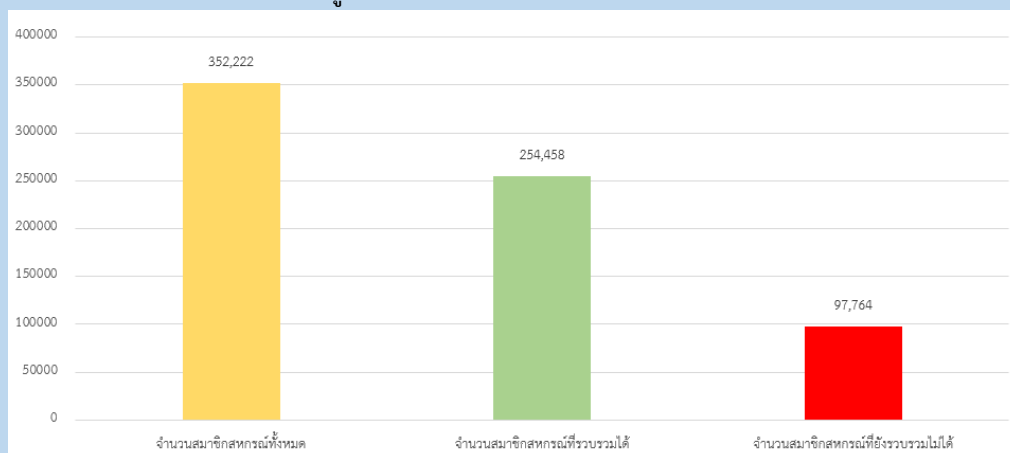
ข้อมูลจำนวนสมาชิกสหกรณ์ในจังหวัด  
ข้อมูล ณ วันที่ XX เดือน XXXXXXX พ.ศ. XXXX

จำนวนสมาชิกสหกรณ์ทั้งหมด	จำนวนสมาชิกสหกรณ์ที่รวบรวมได้	จำนวนสมาชิกสหกรณ์ที่ยังรวบรวมไม่ได้
XXXX	XXXXXX	XXXXXX

ตัวอย่าง ไฟล์ PDF กราฟ จำนวนสมาชิกสหกรณ์ในจังหวัด

#### ตัวอย่าง ไฟล์ PDF กราฟ จำนวนสมาชิกสหกรณ์ในจังหวัด

กราฟ ข้อมูลจำนวนสมาชิกสหกรณ์ในจังหวัด  
ข้อมูล ณ วันที่ XX เดือน XXXXXXX พ.ศ. XXXX



2.5.10 สหกรณ์ที่อยู่ในความรับผิดชอบ

คำอธิบาย : ให้แสดงรายชื่อสหกรณ์ที่อยู่ภายใต้ความดูแลและรับผิดชอบของแต่ละกลุ่มส่งเสริมสหกรณ์ ให้แสดงข้อมูลเป็นตาราง

**ตัวอย่าง เนื้อหา** สหกรณ์ที่อยู่ในความรับผิดชอบ

กลุ่มส่งเสริมสหกรณ์ ที่ 1

ที่	สหกรณ์/กลุ่มเกษตรกร	ผู้รับผิดชอบ
1	XXXXXXXXXXXXXXXXXXXX	XXXXXXXXXX

กลุ่มส่งเสริมสหกรณ์ ที่ 2

ที่	สหกรณ์/กลุ่มเกษตรกร	ผู้รับผิดชอบ
1	XXXXXXXXXXXXXXXXXXXX	XXXXXXXXXX

กลุ่มส่งเสริมสหกรณ์ ที่ X

ที่	สหกรณ์/กลุ่มเกษตรกร	ผู้รับผิดชอบ
1	XXXXXXXXXXXXXXXXXXXX	XXXXXXXXXX

## 2.6 สารสนเทศกลุ่มเกษตรกร

### 2.6.1 จำนวนกลุ่มเกษตรกรและจำนวนสมาชิก

**คำอธิบาย :** แสดงข้อมูลจำนวนกลุ่มเกษตรกรและสมาชิก ทั้งหมดภายในจังหวัด แยกตามประเภทของกลุ่มเกษตรกร ข้อมูล ณ วันที่ 1 มกราคม ของทุกปี \*\* โดยข้อมูล Link ไปยังไฟล์ PDF แต่ละหัวข้อ

- (1) แสดงข้อมูลจำนวนกลุ่มเกษตรกรแยกตามประเภทกลุ่มเกษตรกร
- (2) แสดงข้อมูลจำนวนสมาชิกกลุ่มเกษตรกรแยกตามประเภทกลุ่มเกษตรกร
- (3) แสดงข้อมูลกราฟจำนวนกลุ่มเกษตรกรแยกตามประเภทของกลุ่มเกษตรกร
- (4) แสดงข้อมูลกราฟจำนวนสมาชิกกลุ่มเกษตรกรแยกตามประเภทของกลุ่มเกษตรกร

#### ตัวอย่าง หน้าเนื้อหา จำนวนกลุ่มเกษตรกรและสมาชิกกลุ่มเกษตรกร

จำนวนกลุ่มเกษตรกรและจำนวนสมาชิกกลุ่มเกษตรกร จังหวัด XXXXXXXXXXXXXXX

ปี พ.ศ. 2564

- จำนวนกลุ่มเกษตรกรภายในจังหวัดแยกตามประเภทกลุ่มเกษตรกร
- จำนวนสมาชิกกลุ่มเกษตรกรภายในจังหวัดแยกตามประเภทกลุ่มเกษตรกร
- กราฟ จำนวนกลุ่มเกษตรกรภายในจังหวัดแยกตามประเภทกลุ่มเกษตรกร
- กราฟ จำนวนสมาชิกกลุ่มเกษตรกรภายในจังหวัดแยกตามประเภทกลุ่มเกษตรกร

ปี พ.ศ. 2563

(ตามหัวข้อย่อย ปี พ.ศ.2564)

ข้อมูลภายใน PDF ของ 2.6 จำนวนกลุ่มเกษตรกรและจำนวนสมาชิกกลุ่มเกษตรกร

ตัวอย่าง ไฟล์ PDF จำนวนกลุ่มเกษตรกรภายในจังหวัดแยกตามประเภทกลุ่มเกษตรกร

#### ตัวอย่าง ไฟล์ PDF จำนวนกลุ่มเกษตรกรภายในจังหวัดแยกตามประเภทกลุ่มเกษตรกร

จำนวนกลุ่มเกษตรกรภายใน จังหวัด XXXXXXXXXXXXXXX

ข้อมูล ณ วันที่ XX เดือน XXXXXXX พ.ศ. XXXX

ประเภทกลุ่มเกษตรกร	จำนวนกลุ่มเกษตรกร (กลุ่ม)
กลุ่มเกษตรกรทำนา	1,670
กลุ่มเกษตรกรทำไร่	482
กลุ่มเกษตรกรทำสวน	871
กลุ่มเกษตรกรประมง	35
กลุ่มเกษตรกรเลี้ยงสัตว์	564
กลุ่มเกษตรกรอื่น ๆ	38
<b>รวมทั้งหมด</b>	<b>3,660</b>

ตัวอย่าง ไฟล์ PDF จำนวนสมาชิกกลุ่มเกษตรกรภายในจังหวัดแยกตามประเภทกลุ่มเกษตรกร

**ตัวอย่าง ไฟล์ PDF จำนวนสมาชิกกลุ่มเกษตรกรภายในจังหวัดแยกตามประเภทกลุ่มเกษตรกร**

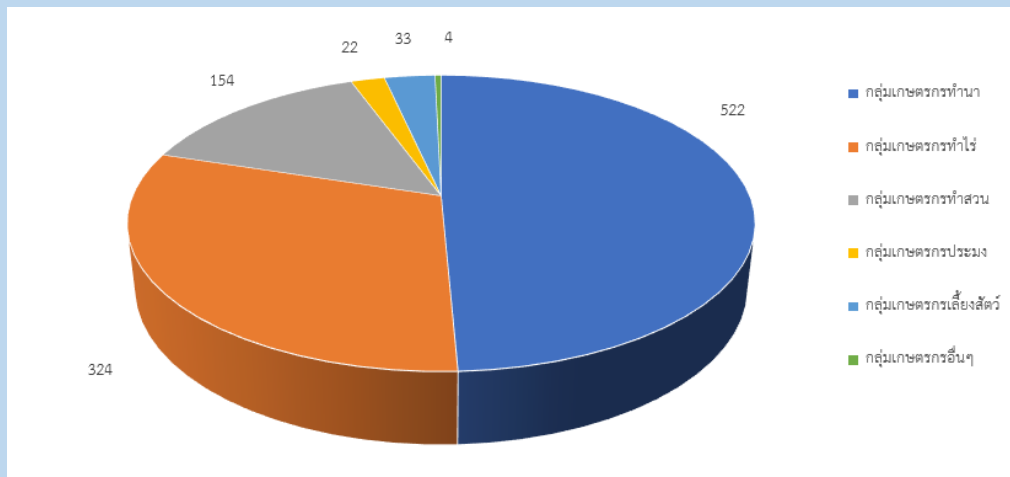
จำนวนสมาชิกกลุ่มเกษตรกรภายใน จังหวัด XXXXXXXXXXXXXXX  
ข้อมูล ณ วันที่ XX เดือน XXXXXXX พ.ศ. XXXX

ประเภทกลุ่มเกษตรกร	จำนวนสมาชิก (ราย)
กลุ่มเกษตรกรทำนา	197,816
กลุ่มเกษตรกรทำไร่	47,459
กลุ่มเกษตรกรทำสวน	99,617
กลุ่มเกษตรกรประมง	2,920
กลุ่มเกษตรกรเลี้ยงสัตว์	42,499
กลุ่มเกษตรกรอื่น ๆ	2,769
<b>รวมทั้งหมด</b>	<b>393,080</b>

ตัวอย่าง ไฟล์ PDF กราฟ จำนวนกลุ่มเกษตรกรภายในจังหวัดแยกตามประเภทกลุ่มเกษตรกร

**ตัวอย่าง ไฟล์ PDF กราฟ จำนวนกลุ่มเกษตรกรภายในจังหวัดแยกตามประเภทกลุ่มเกษตรกร**

กราฟ จำนวนกลุ่มเกษตรกรภายใน จังหวัด XXXXXXXXXXXXXXX  
ข้อมูล ณ วันที่ XX เดือน XXXXXXX พ.ศ. XXXX

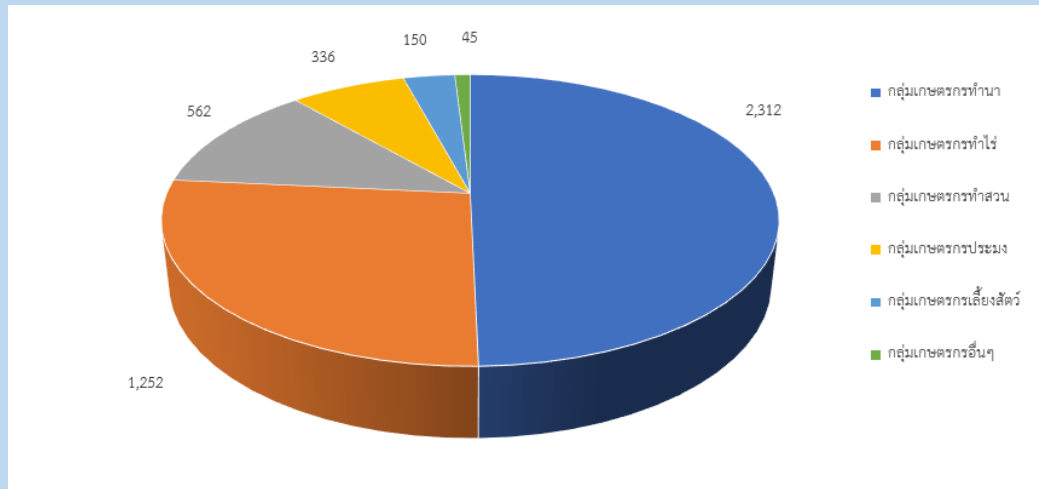


ตัวอย่าง ไฟล์ PDF กราฟ จำนวนสมาชิกกลุ่มเกษตรกรภายในจังหวัดแยกตามประเภทกลุ่มเกษตรกร

ตัวอย่าง ไฟล์ PDF กราฟ จำนวนสมาชิกกลุ่มเกษตรกรภายในจังหวัดแยกตามประเภทกลุ่มเกษตรกร

กราฟ จำนวนสมาชิกสหกรณ์ภายใน จังหวัด XXXXXXXXXXXXXXX

ข้อมูล ณ วันที่ XX เดือน XXXXXXX พ.ศ. XXXX



### 2.6.2 ทำเนียบกลุ่มเกษตรกร

คำอธิบาย : แสดงข้อมูลทำเนียบกลุ่มเกษตรกร ข้อมูล ณ วันที่ 1 มกราคม

(1) แสดงข้อมูลทำเนียบกลุ่มเกษตรกรภายในจังหวัด เป็นไฟล์ pdf

ตัวอย่าง เนื้อหา ทำเนียบสหกรณ์

ทำเนียบสหกรณ์

- ทำเนียบกลุ่มเกษตรกร ปี พ.ศ.2564
- ทำเนียบกลุ่มเกษตรกร ปี พ.ศ. 2563

### 2.6.3 หลักเกณฑ์ชี้วัดมาตรฐานกลุ่มเกษตรกร และ ผลการจัดมาตรฐานกลุ่มเกษตรกร

**คำอธิบาย :** แสดงข้อมูลหลักเกณฑ์ชี้วัดมาตรฐานกลุ่มเกษตรกรและผลการจัดมาตรฐานกลุ่มเกษตรกรในจังหวัด  
ข้อมูล ณ วันที่ 1 มกราคม ของทุกปี

- (1) แสดงหลักเกณฑ์ที่ใช้ชี้วัดมาตรฐานกลุ่มเกษตรกร
- (2) แสดงข้อมูลจำนวนกลุ่มเกษตรกรผ่านและไม่ผ่านการจัดมาตรฐานกลุ่มเกษตรกรแยกตามประเภทกลุ่มเกษตรกร
- (3) แสดงข้อมูลกราฟแสดงจำนวนกลุ่มเกษตรกรที่ผ่านและไม่ผ่านการจัดมาตรฐานกลุ่มเกษตรกรแยกตามประเภท

กลุ่มเกษตรกร โดยแยกเป็น 2 กราฟ คือ กราฟจำนวนกลุ่มเกษตรกรที่ผ่านมาตรฐานแยกตามประเภทกลุ่มเกษตรกรและกราฟจำนวนกลุ่มเกษตรกรที่ไม่ผ่านมาตรฐานแยกตามประเภทกลุ่มเกษตรกร

- (4) แสดงข้อมูลจำนวนกลุ่มเกษตรกรทั้งหมดที่ไม่ผ่านมาตรฐาน โดยแยกเป็นรายชื่อ แยกตามประเภทกลุ่มเกษตรกร
- (5) แสดงข้อมูลกราฟแสดงจำนวนกลุ่มเกษตรกรทั้งหมดที่ไม่ผ่านมาตรฐาน โดยแยกเป็นรายชื่อและแยกประเภทกลุ่ม

เกษตรกร

\*\* โดยข้อมูล Link ไปยังไฟล์ PDF แต่ละหัวข้อ

#### **ตัวอย่าง เนื้อหา หลักเกณฑ์ชี้วัดมาตรฐานกลุ่มเกษตรกรและผลการจัดมาตรฐานกลุ่มเกษตรกร**

##### **หลักเกณฑ์ชี้วัดมาตรฐานกลุ่มเกษตรกรและผลการจัดมาตรฐานกลุ่มเกษตรกร ปี พ.ศ.2564**

- หลักเกณฑ์ที่ใช้ชี้วัดมาตรฐานกลุ่มเกษตรกร
- จำนวนกลุ่มเกษตรกรที่ผ่านและไม่ผ่านการจัดมาตรฐานกลุ่มเกษตรกรแยกตามประเภทกลุ่มเกษตรกร
- กราฟแสดงจำนวนกลุ่มเกษตรกรที่ผ่านและไม่ผ่านการจัดมาตรฐานกลุ่มเกษตรกรแยกตามประเภท
  - กราฟกลุ่มเกษตรกรที่ผ่าน | - กราฟกลุ่มเกษตรกรที่ไม่ผ่าน
- จำนวนสหกรณ์ทั้งหมดที่ไม่ผ่านมาตรฐาน โดยแยกเป็นรายชื่อ แยกตามประเภทสหกรณ์
- กราฟแสดงจำนวนกลุ่มเกษตรกรทั้งหมดที่ไม่ผ่านมาตรฐาน โดยแยกเป็นรายชื่อและแยกประเภทกลุ่มเกษตรกร

##### **หลักเกณฑ์ชี้วัดมาตรฐานกลุ่มเกษตรกรและผลการจัดมาตรฐานกลุ่มเกษตรกร ปี พ.ศ.2563**

(หัวข้อย่อยตาม ปี พ.ศ.2564)



ข้อมูลภายใน PDF ของ 2.6.3 หลักเกณฑ์ชี้วัดมาตรฐานกลุ่มเกษตรกร และ ผลการจัดมาตรฐานกลุ่มเกษตรกร

ตัวอย่าง ไฟล์ PDF จำนวนกลุ่มเกษตรกรที่ผ่านและไม่ผ่านการจัดมาตรฐานกลุ่มเกษตรกรแยกตามประเภทกลุ่มเกษตรกร

**ตัวอย่าง ไฟล์ PDF จำนวนกลุ่มเกษตรกรที่ผ่านและไม่ผ่านการจัดมาตรฐานกลุ่มเกษตรกรแยกตามประเภทกลุ่มเกษตรกร**

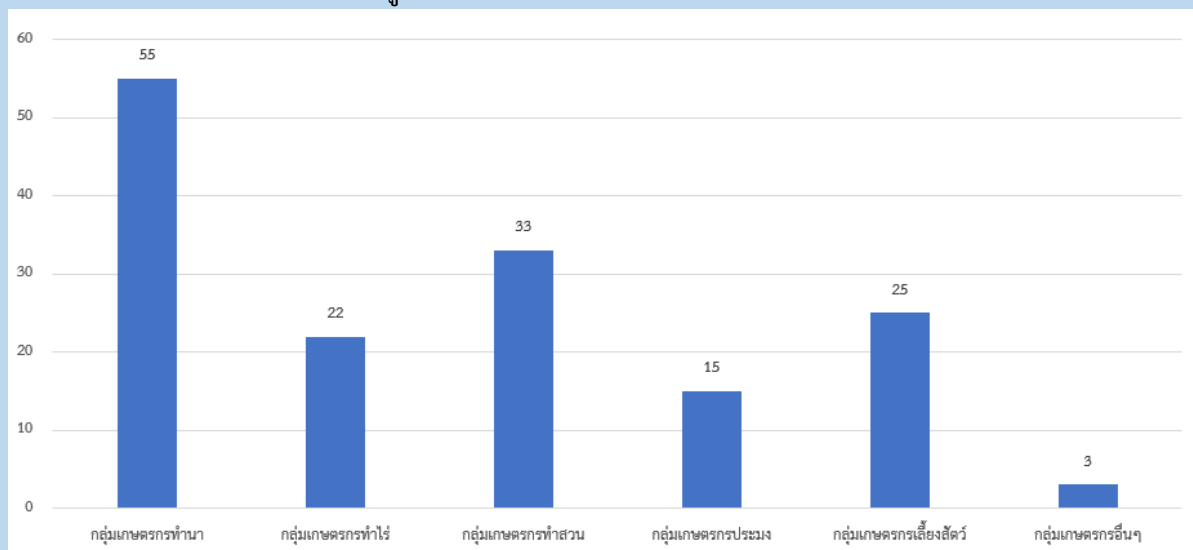
จำนวนกลุ่มเกษตรกรที่ผ่านและไม่ผ่านการจัดมาตรฐานกลุ่มเกษตรกรแยกตามประเภทกลุ่มเกษตรกร  
ข้อมูล ณ วันที่ XX เดือน XXXXXXX พ.ศ. XXXX

ประเภทกลุ่มเกษตรกร	ผ่าน	ไม่ผ่าน
XXXXXXXX	XXX	XXX
XXXXXXXX	XXX	XXX
รวมทั้งหมด	XXX	XXX

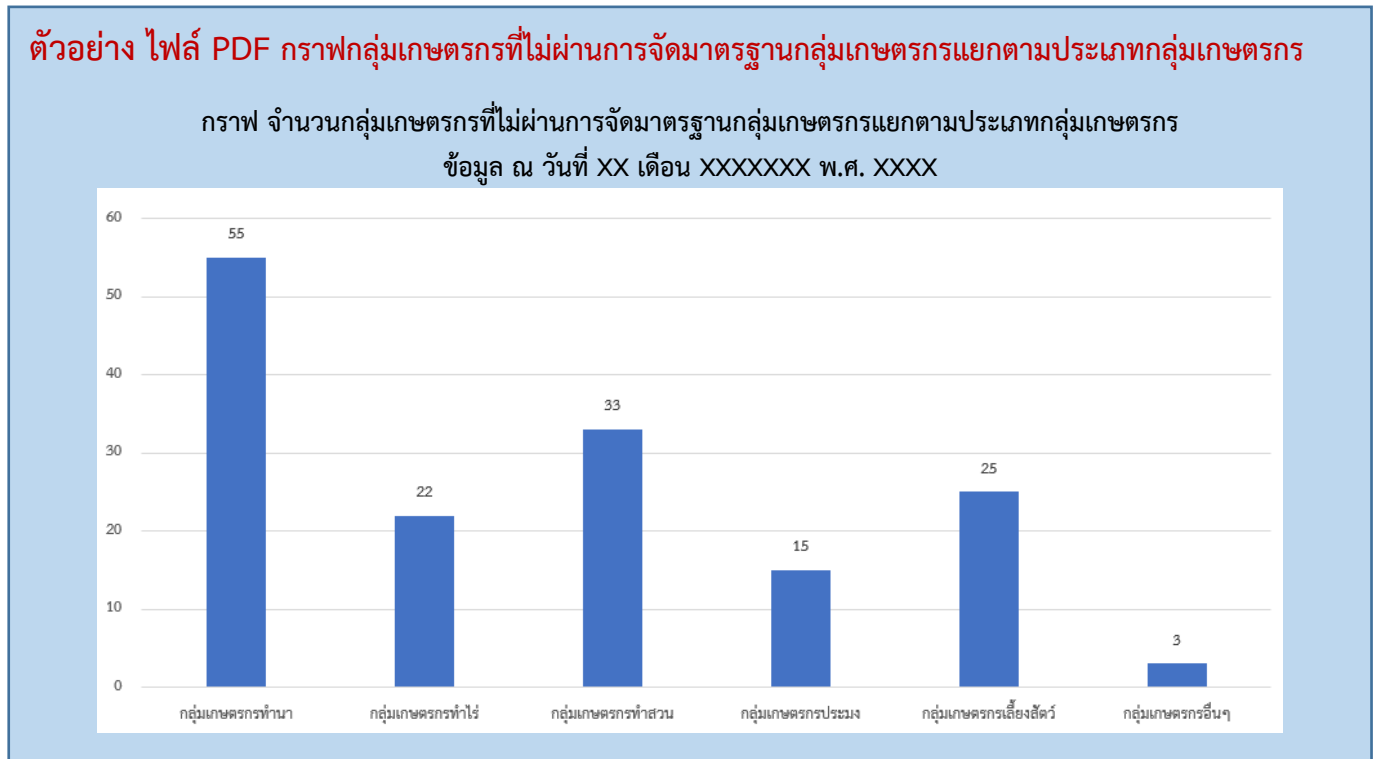
ตัวอย่าง ไฟล์ PDF กราฟกลุ่มเกษตรกรที่ผ่านการจัดมาตรฐานกลุ่มเกษตรกรแยกตามประเภทกลุ่มเกษตรกร

**ตัวอย่าง ไฟล์ PDF กราฟกลุ่มเกษตรกรที่ผ่านการจัดมาตรฐานกลุ่มเกษตรกรแยกตามประเภทกลุ่มเกษตรกร**

กราฟ จำนวนกลุ่มเกษตรกรที่ผ่านการจัดมาตรฐานกลุ่มเกษตรกรแยกตามประเภทกลุ่มเกษตรกร  
ข้อมูล ณ วันที่ XX เดือน XXXXXXX พ.ศ. XXXX



ตัวอย่าง ไฟล์ PDF กราฟกลุ่มเกษตรกรที่ไม่ผ่านการจัดมาตรฐานกลุ่มเกษตรกรแยกตามประเภทกลุ่มเกษตรกร



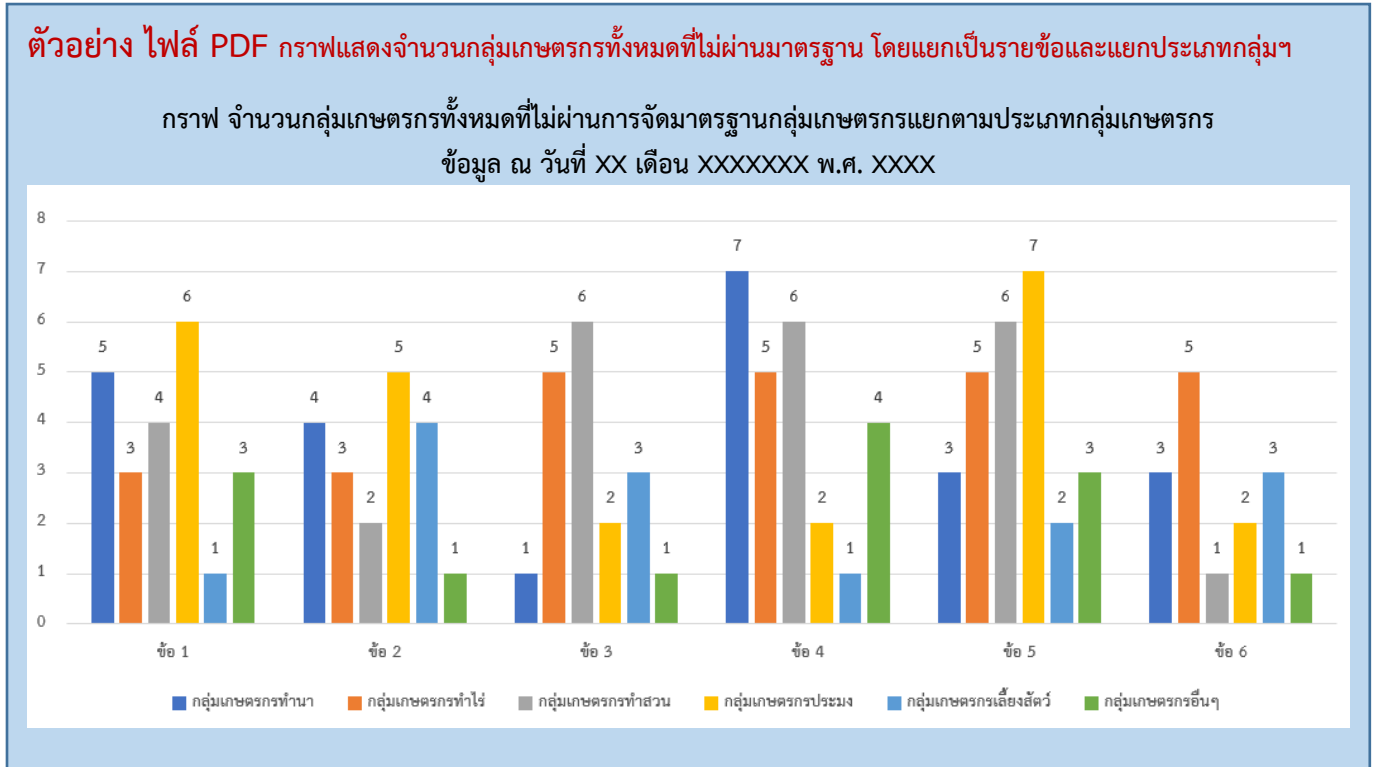
ตัวอย่าง ไฟล์ PDF จำนวนกลุ่มเกษตรกรทั้งหมดที่ไม่ผ่านมาตรฐาน โดยแยกเป็นรายชื่อ แยกตามประเภทกลุ่มเกษตรกร

**ตัวอย่าง ไฟล์ PDF จำนวนกลุ่มเกษตรกรทั้งหมดที่ไม่ผ่านมาตรฐาน โดยแยกเป็นรายชื่อ แยกตามประเภทกลุ่มเกษตรกร**

จำนวนกลุ่มเกษตรกรทั้งหมดที่ไม่ผ่านมาตรฐาน โดยแยกเป็นรายชื่อ แยกตามประเภทกลุ่มเกษตรกร  
ข้อมูล ณ วันที่ XX เดือน XXXXXXX พ.ศ. XXXX

ประเภทสหกรณ์	ข้อ 1	ข้อ 2	ข้อ 3	ข้อ 4	ข้อ 5	ข้อ XX
XXXXXXXX	XXX	XXX	XXX	XXX	XXX	XXX
XXXXXXXX	XXX	XXX	XXX	XXX	XXX	XXX
รวมทั้งหมด	XXX					XXX

ตัวอย่าง ไฟล์ PDF กราฟแสดงจำนวนกลุ่มเกษตรกรทั้งหมดที่ไม่ผ่านมาตรฐาน โดยแยกเป็นรายข้อและแยกประเภทกลุ่มฯ



#### 2.6.4 ธุรกิจของกลุ่มเกษตรกรในแต่ละประเภท

คำอธิบาย : แสดงข้อมูลธุรกิจของกลุ่มเกษตรกรในแต่ละประเภท ข้อมูล ณ วันที่ 1 มกราคม ของทุกปี โดยแบ่งประเภท ธุรกิจ ดังนี้ รับฝากเงิน ให้เงินกู้ , จัดหาสินค้ามาจำหน่าย รวบรวมผลผลิต , แปรรูปผลผลิต , ธุรกิจบริการ ไม่ได้ ดำเนินธุรกิจ

- (1) แสดงข้อมูลกลุ่มเกษตรกร โดยมีรายละเอียดการประกอบธุรกิจในแต่ละด้าน
- (2) แสดงข้อมูลกราฟ แสดงจำนวนกลุ่มเกษตรกรที่ประกอบธุรกิจในแต่ละด้านแยกตามประเภทกลุ่มเกษตรกร

\*\* โดยข้อมูล Link ไปยังไฟล์ PDF แต่ละหัวข้อ

#### ตัวอย่าง เนื้อหา ธุรกิจของกลุ่มเกษตรกรในแต่ละประเภท

ธุรกิจของกลุ่มเกษตรกรในแต่ละประเภท

ธุรกิจของกลุ่มเกษตรกรในแต่ละประเภท ปี พ.ศ. 2564

- จำนวนสมาชิกกลุ่มเกษตรกรที่ร่วมธุรกิจของกลุ่มเกษตรกรในแต่ละประเภท
- ข้อมูลกราฟ ธุรกิจของกลุ่มเกษตรกรในแต่ละประเภท

ธุรกิจของกลุ่มเกษตรกรในแต่ละประเภท ปี พ.ศ. 2563

(หัวข้อย่อย ตาม ปี พ.ศ.2564)

ข้อมูลภายใน PDF ของ 2.6.4 ธุรกิจของกลุ่มเกษตรกรในแต่ละประเภท

ตัวอย่าง ไฟล์ PDF จำนวนสมาชิกกลุ่มเกษตรกรที่ร่วมทำธุรกิจกับกลุ่มเกษตรกรในแต่ละประเภท

ตัวอย่าง ไฟล์ PDF จำนวนสมาชิกกลุ่มเกษตรกรที่ร่วมทำธุรกิจกับกลุ่มเกษตรกรในแต่ละประเภท

จำนวนสมาชิกกลุ่มเกษตรกรที่ร่วมทำธุรกิจกับกลุ่มเกษตรกรในแต่ละประเภท

ข้อมูล ณ วันที่ XX เดือน XXXXXXX พ.ศ. XXXX

ประเภทกลุ่มเกษตรกร	จำนวนสมาชิกกลุ่มเกษตรกร	จำนวนสมาชิกที่ร่วมทำธุรกิจ	ประเภทธุรกิจ					
			การรับฝากเงิน	การให้เงินกู้	การจัดหาสินค้าจำหน่าย	การแปรรูปผลผลิต	การรวบรวมผลผลิต	การให้บริการ
กลุ่มเกษตรกรทำนา	197,816	71,231	9,591	47,439	19,947	374	1,915	3,396
กลุ่มเกษตรกรทำไร่	47,459	18,894	5,759	13,155	4,950	224	604	90
กลุ่มเกษตรกรทำสวน	99,617	48,786	9,173	16,576	11,765	1,817	21,118	3,682
กลุ่มเกษตรกรประมง	2,920	1,410	328	619	561	39	15	351
กลุ่มเกษตรกรเลี้ยงสัตว์	42,499	21,560	4,867	17,492	2,891	90	290	296
กลุ่มเกษตรกรอื่นๆ	2,769	1,240	137	1,031	303	48	87	0
<b>รวม</b>	<b>393,080</b>	<b>163,121</b>	<b>29,855</b>	<b>96,312</b>	<b>40,417</b>	<b>2,592</b>	<b>24,029</b>	<b>7,815</b>

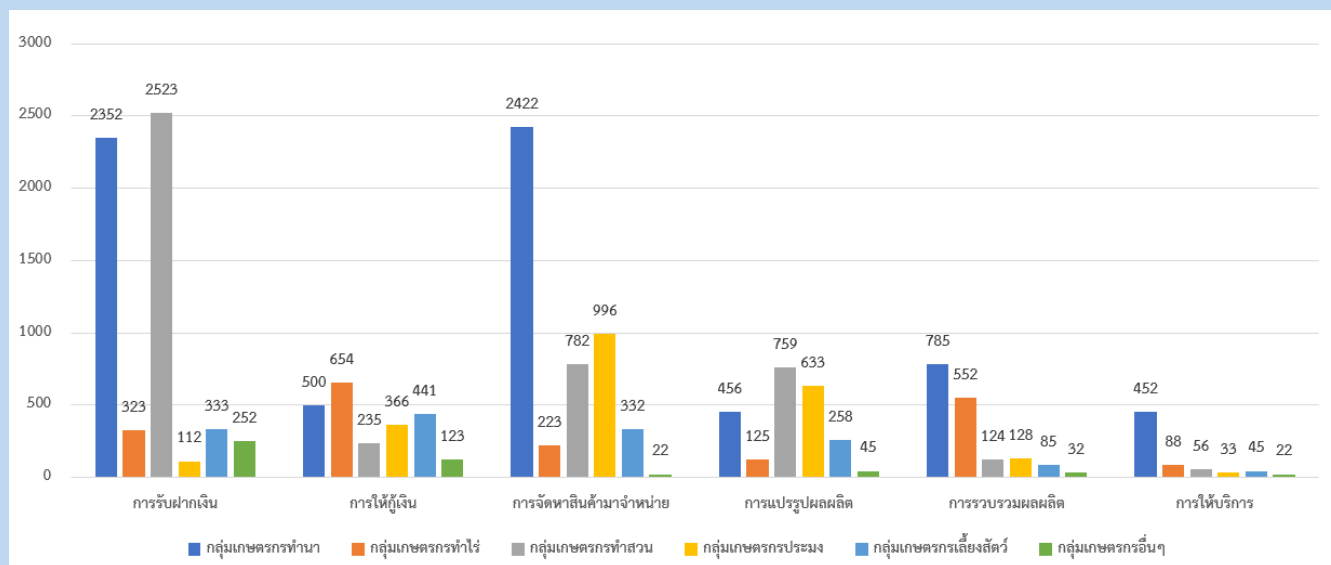
หมายเหตุ : สมาชิก 1 คน สามารถทำธุรกิจกับกลุ่มเกษตรกรได้หลายประเภท

ตัวอย่าง ไฟล์ PDF กราฟ จำนวนสมาชิกกลุ่มเกษตรกรที่ร่วมทำธุรกิจกับกลุ่มเกษตรกรในแต่ละประเภท

ตัวอย่าง ไฟล์ PDF กราฟ จำนวนสมาชิกกลุ่มเกษตรกรที่ร่วมทำธุรกิจกับกลุ่มเกษตรกรในแต่ละประเภท

กราฟ จำนวนสมาชิกกลุ่มเกษตรกรที่ร่วมทำธุรกิจกับกลุ่มเกษตรกรในแต่ละประเภท

ข้อมูล ณ วันที่ XX เดือน XXXXXXX พ.ศ. XXXX



2.6.5 กลุ่มเกษตรกรที่อยู่ในความรับผิดชอบ

คำอธิบาย : ให้แสดงรายชื่อกลุ่มเกษตรกรที่อยู่ภายใต้ความดูแลและรับผิดชอบของแต่ละกลุ่มส่งเสริมสหกรณ์

**ตัวอย่าง เนื้อหา กลุ่มเกษตรกรที่อยู่ในความรับผิดชอบ**

กลุ่มส่งเสริมสหกรณ์ ที่ 1

ที่	สหกรณ์/กลุ่มเกษตรกร	ผู้รับผิดชอบ
1	XXXXXXXXXXXXXXXXXXXX	XXXXXXXXXX

กลุ่มส่งเสริมสหกรณ์ ที่ 2

ที่	สหกรณ์/กลุ่มเกษตรกร	ผู้รับผิดชอบ
1	XXXXXXXXXXXXXXXXXXXX	XXXXXXXXXX

กลุ่มส่งเสริมสหกรณ์ ที่ X

ที่	สหกรณ์/กลุ่มเกษตรกร	ผู้รับผิดชอบ
1	XXXXXXXXXXXXXXXXXXXX	XXXXXXXXXX

## 2.7 สารสนเทศกลุ่มอาชีพ

### 2.7.1 จำนวนกลุ่มอาชีพและจำนวนสมาชิก

**คำอธิบาย :** แสดงข้อมูลจำนวนกลุ่มอาชีพและสมาชิก ทั้งหมดภายในจังหวัด แยกตามประเภทของผลิตภัณฑ์ ข้อมูล ณ วันที่ 1 มกราคม ของทุกปี

โดยแยกตามประเภทผลิตภัณฑ์ดังนี้ อาหารแปรรูป , ผ้าและเครื่องกาย , ของใช้/ของ ตกแต่ง/ของที่ระลึก/เครื่องประดับ, เลี้ยงสัตว์ , บริการ , เครื่องดื่มแอลกอฮอล์ เครื่องดื่มไม่มีแอลกอฮอล์ , สมุนไพรที่ไม่ใช่อาหาร/ยา , เพาะปลูก , ปัจจัยการผลิต

- (1) แสดงข้อมูลจำนวนกลุ่มอาชีพแยกตามประเภทผลิตภัณฑ์
- (2) แสดงข้อมูลกราฟจำนวนกลุ่มอาชีพ แยกตามประเภทผลิตภัณฑ์
- (3) แสดงข้อมูลจำนวนสมาชิกกลุ่มอาชีพแยกตามประเภทผลิตภัณฑ์
- (4) แสดงข้อมูลกราฟจำนวนสมาชิกกลุ่มอาชีพแยกตามประเภทผลิตภัณฑ์

\*\* โดยข้อมูล Link ไปยังไฟล์ PDF แต่ละหัวข้อ

### ตัวอย่าง เนื้อหา จำนวนกลุ่มอาชีพและจำนวนสมาชิก

จำนวนกลุ่มอาชีพและจำนวนสมาชิก

ปี พ.ศ.2564

- ข้อมูลจำนวนกลุ่มอาชีพแยกตามประเภทผลิตภัณฑ์
- ข้อมูลจำนวนสมาชิกกลุ่มอาชีพ แยกตามประเภทผลิตภัณฑ์
- ข้อมูลกราฟจำนวนกลุ่มอาชีพแยกตามประเภทผลิตภัณฑ์
- ข้อมูลกราฟจำนวนสมาชิกกลุ่มอาชีพแยกตามประเภทผลิตภัณฑ์

ปี พ.ศ. 2563

(หัวข้อย่อย ตาม ปี พ.ศ.2564)

ตัวอย่าง ไฟล์ PDF จำนวนกลุ่มอาชีพแยกตามประเภทผลิตภัณฑ์

ตัวอย่าง ไฟล์ PDF จำนวนกลุ่มอาชีพแยกตามประเภทผลิตภัณฑ์

จำนวนกลุ่มอาชีพแยกตามประเภทผลิตภัณฑ์

ข้อมูล ณ วันที่ XX เดือน XXXXXXX พ.ศ. XXXX

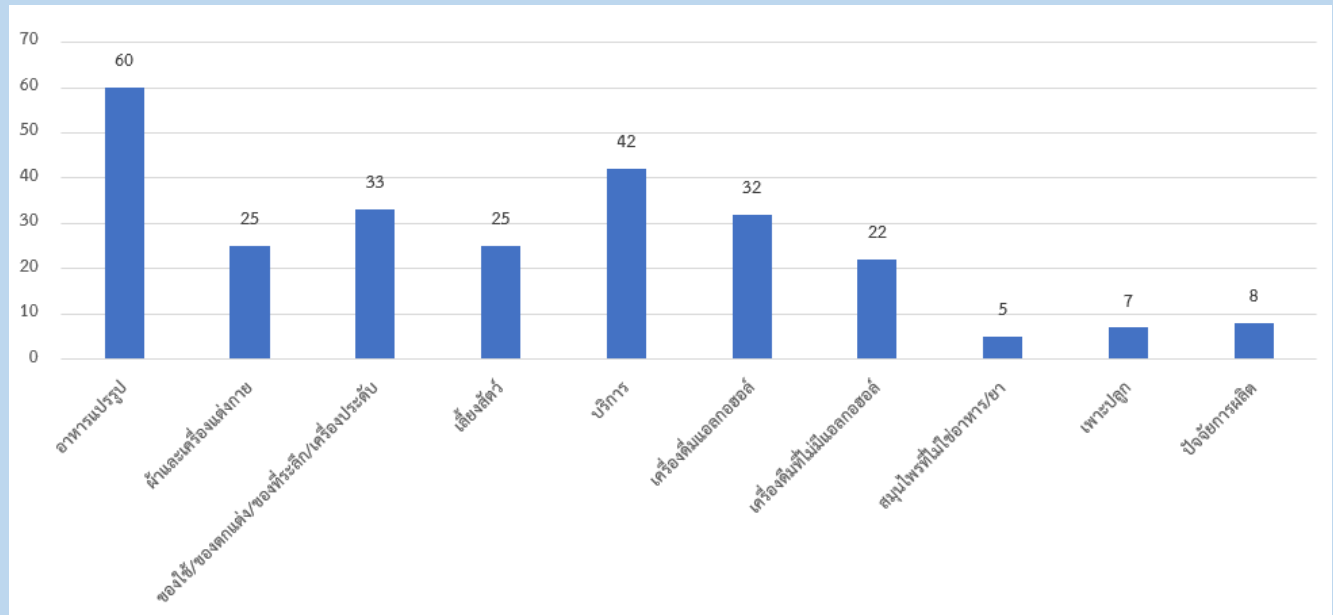
ประเภทผลิตภัณฑ์	จำนวนกลุ่ม
อาหารแปรรูป	902
ผ้าและเครื่องแต่งกาย	678
ของใช้/ของตกแต่ง/ของที่ระลึก/เครื่องประดับ	599
เลี้ยงสัตว์	82
บริการ	42
เครื่องดื่มแอลกอฮอล์	2
เครื่องดื่มไม่มีแอลกอฮอล์	60
สมุนไพรที่ไม่ใช่อาหาร/ยา	115
เพาะปลูก	150
ปัจจัยการผลิต	122
รวมทั้งหมด	XXXXX

ตัวอย่าง ไฟล์ PDF กราฟจำนวนกลุ่มอาชีพแยกตามประเภทผลิตภัณฑ์

ตัวอย่าง ไฟล์ PDF จำนวนกลุ่มอาชีพแยกตามประเภทผลิตภัณฑ์

กราฟ จำนวนกลุ่มอาชีพแยกตามประเภทผลิตภัณฑ์

ข้อมูล ณ วันที่ XX เดือน XXXXXXX พ.ศ. XXXX



ตัวอย่าง ไฟล์ PDF จำนวนสมาชิกกลุ่มอาชีพแยกตามประเภทผลิตภัณฑ์

ตัวอย่าง ไฟล์ PDF จำนวนสมาชิกกลุ่มอาชีพแยกตามประเภทผลิตภัณฑ์

จำนวนสมาชิกกลุ่มอาชีพแยกตามประเภทผลิตภัณฑ์

ข้อมูล ณ วันที่ XX เดือน XXXXXXX พ.ศ. XXXX

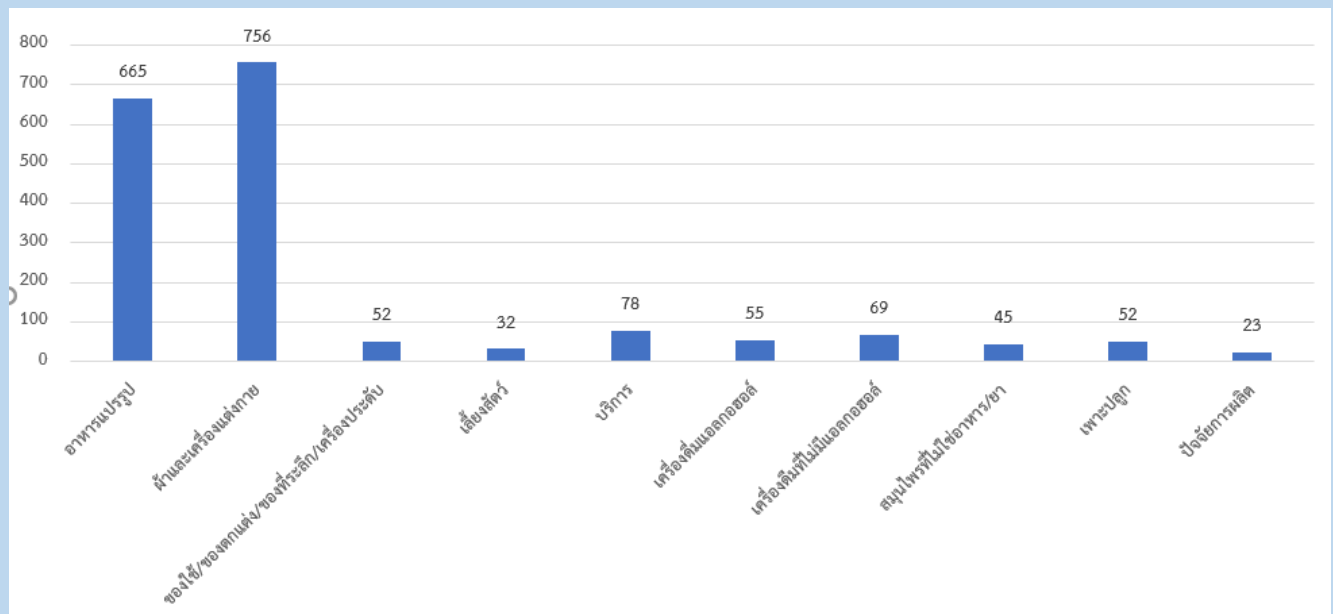
ประเภทผลิตภัณฑ์	จำนวนสมาชิก
อาหารแปรรูป	902
ผ้าและเครื่องแต่งกาย	678
ของใช้/ของตกแต่ง/ของที่ระลึก/เครื่องประดับ	599
เลี้ยงสัตว์	82
บริการ	42
เครื่องดื่มแอลกอฮอล์	2
เครื่องดื่มไม่มีแอลกอฮอล์	60
สมุนไพรที่ไม่ใช่อาหาร/ยา	115
เพาะปลูก	150
ปัจจัยการผลิต	122
รวมทั้งหมด	XXXXX

ตัวอย่าง ไฟล์ PDF กราฟ จำนวนสมาชิกกลุ่มอาชีพแยกตามประเภทผลิตภัณฑ์

ตัวอย่าง ไฟล์ PDF

กราฟ จำนวนสมาชิกกลุ่มอาชีพแยกตามประเภทผลิตภัณฑ์

ข้อมูล ณ วันที่ XX เดือน XXXXXXX พ.ศ. XXXX





### 2.7.2 ทำเนียบกลุ่มอาชีพ

คำอธิบาย : แสดงข้อมูลทำเนียบกลุ่มอาชีพ ข้อมูล ณ วันที่ 1 มกราคม

(1) แสดงข้อมูลทำเนียบกลุ่มอาชีพภายในจังหวัด เป็นไฟล์ pdf

#### ตัวอย่าง เนื้อหา ทำเนียบกลุ่มอาชีพ

- ทำเนียบกลุ่มอาชีพ ปี พ.ศ.2564
- ทำเนียบกลุ่มอาชีพ ปี พ.ศ.2563

### 2.7.3 จำนวนกลุ่มอาชีพที่มีสินค้าของกลุ่มได้รับรองมาตรฐาน

คำอธิบาย : แสดงข้อมูลจำนวนกลุ่มอาชีพที่มีสินค้าของกลุ่มได้รับรองมาตรฐานผลิตภัณฑ์ ได้แก่ OTOP, มผช., ฮาลาล, อย, GMP, ตั๋วQ ,สมส. และ อื่นๆ

(1) แสดงข้อมูลจำนวนกลุ่มอาชีพที่มีสินค้าของกลุ่มได้รับรองมาตรฐานผลิตภัณฑ์

(2) แสดงข้อมูลกราฟ ข้อมูลจำนวนกลุ่มอาชีพที่มีสินค้าของกลุ่มได้รับรองมาตรฐานผลิตภัณฑ์

#### ตัวอย่าง เนื้อหา จำนวนกลุ่มอาชีพที่มีสินค้าของกลุ่มได้รับรองมาตรฐาน

จำนวนกลุ่มอาชีพและจำนวนสมาชิก

- จำนวนกลุ่มอาชีพที่มีสินค้าของกลุ่มได้รับรองมาตรฐานผลิตภัณฑ์
- กราฟ ข้อมูลจำนวนกลุ่มอาชีพที่มีสินค้าของกลุ่มได้รับรองมาตรฐานผลิตภัณฑ์

ตัวอย่าง ไฟล์ PDF จำนวนกลุ่มอาชีพที่มีสินค้าของกลุ่มได้รับรองมาตรฐานผลิตภัณฑ์

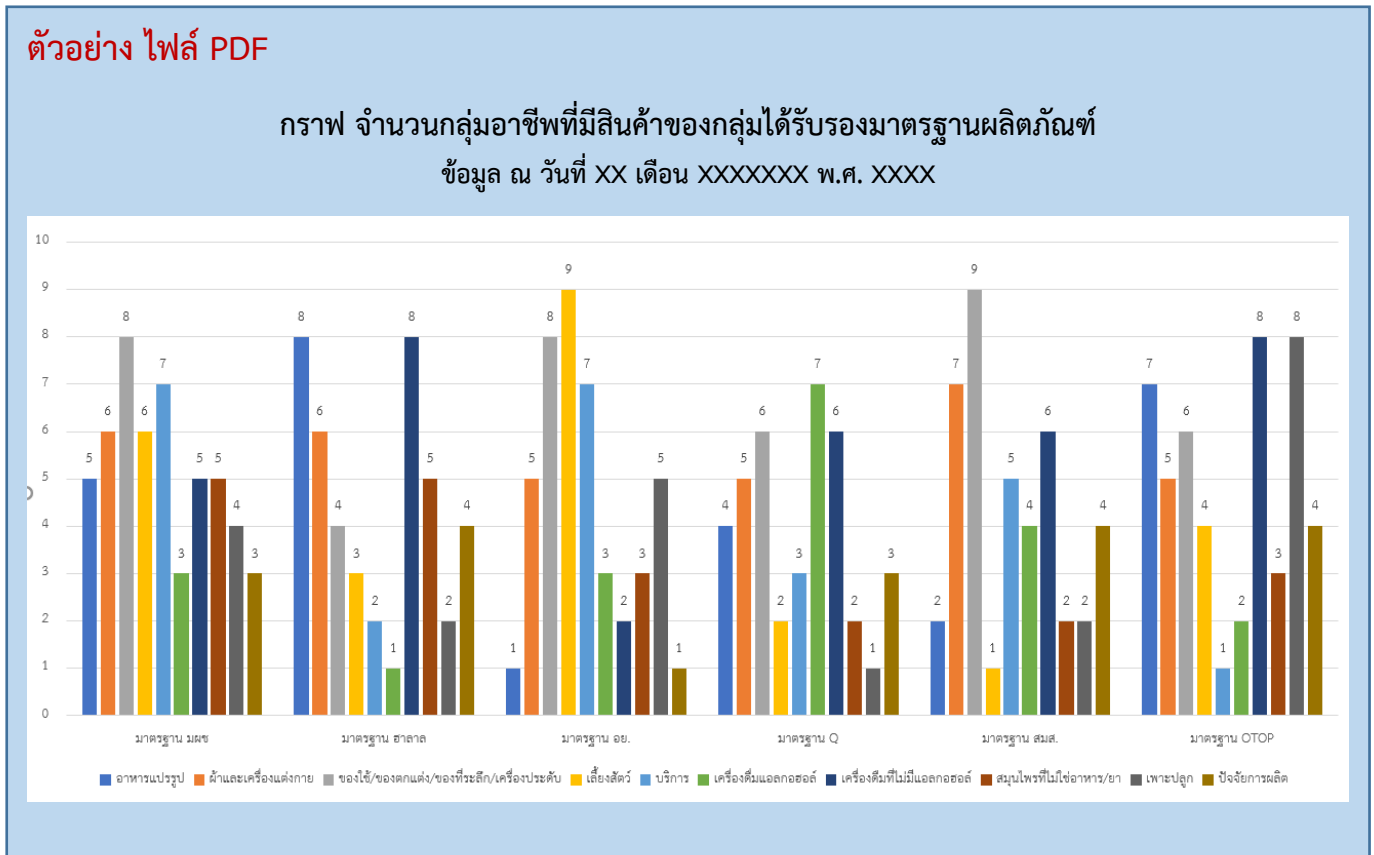
#### ตัวอย่าง ไฟล์ PDF จำนวนกลุ่มอาชีพที่มีสินค้าของกลุ่มได้รับรองมาตรฐานผลิตภัณฑ์

จำนวนกลุ่มอาชีพที่มีสินค้าของกลุ่มได้รับรองมาตรฐานผลิตภัณฑ์

ข้อมูล ณ วันที่ XX เดือน XXXXXXXX พ.ศ. XXXX

ประเภท	มาตรฐาน มผช	มาตรฐาน ฮาลาล	มาตรฐาน อย.	มาตรฐาน Q	มาตรฐาน สมส.	มาตรฐาน OTOP
อาหารแปรรูป	5	8	1	4	2	7
ผ้าและเครื่องแต่งกาย	6	6	5	5	7	5
ของใช้/ของตกแต่ง/ของที่ระลึก/เครื่องประดับ	8	4	8	6	9	6
เลี้ยงสัตว์	6	3	9	2	1	4
บริการ	7	2	7	3	5	1
เครื่องดื่มแอลกอฮอล์	3	1	3	7	4	2
เครื่องดื่มที่ไม่มีแอลกอฮอล์	5	8	2	6	6	8
สมุนไพรที่ไม่ใช่อาหาร/ยา	5	5	3	2	2	3
เพาะปลูก	4	2	5	1	2	8
ปัจจัยการผลิต	3	4	1	3	4	4
รวม	52	43	44	39	42	48

ตัวอย่าง ไฟล์ PDF กราฟ จำนวนกลุ่มอาชีพที่มีสินค้าของกลุ่มได้รับรองมาตรฐานผลิตภัณฑ์



## 2.8 กองทุนพัฒนาสหกรณ์

คำอธิบาย : แสดงข้อมูลกองทุนพัฒนาสหกรณ์ ภายในจังหวัด

2.8.1 รายละเอียด กองทุนพัฒนาสหกรณ์ ข้อมูล ณ วันที่ 1 มกราคม ของทุกปี

คำอธิบาย : รายละเอียดกองทุนพัฒนาสหกรณ์ โดยมีแหล่งที่มาของกองทุนพัฒนาสหกรณ์ คู่มือต่างๆ และ ผลการอนุมัติเงินกู้ กพส.

- (1) ที่มาของกองทุนพัฒนาสหกรณ์
- (2) คู่มือการปฏิบัติงานกองทุนพัฒนาสหกรณ์และหลักเกณฑ์
- (3) ผลการอนุมัติเงินกู้

### ตัวอย่าง เนื้อหา กองทุนพัฒนาสหกรณ์

จำนวนกลุ่มอาชีพและจำนวนสมาชิก

- ที่มาของกองทุนพัฒนาสหกรณ์
- คู่มือการปฏิบัติงานกองทุนพัฒนาสหกรณ์และหลักเกณฑ์
- ผลการอนุมัติเงินกู้

- สรุปรายงานการอนุมัติเบิกจ่ายและรับชำระหนี้เงินกองทุนพัฒนาสหกรณ์ ณ วันที่ XX XXXXX 256X

ที่มาของกองทุนฯ : เป็นไฟล์ PDF ข้อมูลของทุนพัฒนาสหกรณ์

คู่มือการปฏิบัติงานกองทุน : เป็นไฟล์ PDF คู่มือการปฏิบัติงานและหลักเกณฑ์

ผลการอนุมัติเงินกู้ : เป็นไฟล์ PDF หนังสืออนุมัติเงินกู้ฯ และผลการเบิกจ่ายและรับชำระหนี้

## 2.9 สหกรณ์ในโครงการพระราชดำริ

**คำอธิบาย :** แสดงข้อมูลของสหกรณ์ในโครงการพระราชดำริแต่ละสหกรณ์ หากภายในจังหวัดไม่มีสหกรณ์ใน โครงการพระราชดำริ ให้ใส่คำว่า **ไม่มีสหกรณ์ในโครงการพระราชดำริ**

### **ตัวอย่าง เนื้อหา สหกรณ์ในโครงการพระราชดำริ**

1. สหกรณ์.....

2. สหกรณ์.....

3. สหกรณ์.....

**เมื่อคลิกที่ชื่อสหกรณ์แล้ว มีไฟล์ข้อมูลของสหกรณ์ในโครงการพระราชดำริ ประวัติ และข้อมูลต่างๆของสหกรณ์**

## ความรู้เกี่ยวกับสหกรณ์

### 3. ความรู้เกี่ยวกับสหกรณ์

\*\* สามารถ copy บทความดังกล่าวจากเว็บไซต์กรมส่งเสริมสหกรณ์ ลงในเว็บไซต์ของท่านได้

- 3.1 ประวัติพระบิดาแห่งการสหกรณ์ไทย
- 3.2 ประวัติการสหกรณ์
- 3.3 ประวัติการสหกรณ์ในประเทศไทย
- 3.4 ความหมายของสหกรณ์
- 3.5 ประเภทสหกรณ์
- 3.6 คุณค่าสหกรณ์
- 3.7 อุดมการณ์สหกรณ์/หลักการสหกรณ์/วิธีการสหกรณ์
- 3.8 ร่างระเบียบข้อบังคับสหกรณ์
- 3.9 ขั้นตอนการขอจัดตั้งสหกรณ์
- 3.10 ข้อเปรียบเทียบระหว่างสหกรณ์กับองค์กรธุรกิจรูปอื่น
- 3.11 การกำหนดจรรยาบรรณของคณะกรรมการและเจ้าหน้าที่สหกรณ์

### ตัวอย่าง เนื้อหา ความรู้เกี่ยวกับสหกรณ์

1. ประวัติพระบิดาแห่งการสหกรณ์ไทย
2. ประวัติการสหกรณ์
3. ประวัติการสหกรณ์ในประเทศไทย
4. ความหมายของสหกรณ์
5. ประเภทสหกรณ์
6. คุณค่าสหกรณ์
7. อุดมการณ์สหกรณ์/หลักการสหกรณ์/วิธีการสหกรณ์
8. ร่างระเบียบข้อบังคับสหกรณ์
9. ขั้นตอนการขอจัดตั้งสหกรณ์
10. ข้อเปรียบเทียบระหว่างสหกรณ์กับองค์กรธุรกิจรูปอื่น
11. การกำหนดจรรยาบรรณของคณะกรรมการและเจ้าหน้าที่สหกรณ์

เมื่อคลิกแล้วจะต้องลิงค์ไปยังเนื้อหาแต่ละหัวข้อ โดยลิงค์ไปยังเนื้อหาที่อยู่ภายในเว็บของหน่วยงานเอง (ไม่ลิงค์ไปยังไฟล์ PDF และ ไม่ลิงค์ไปยังเว็บไซต์กรมฯ) ท่านสามารถ copy ข้อมูลจากเว็บไซต์กรมฯ มาวางในเนื้อหาของท่านได้

## กฎหมายสหกรณ์

### 4. กฎหมายสหกรณ์

คำอธิบาย : เชื่อมโยงไปยังเว็บไซต์ [http://e-service.cpd.go.th/elib/list\\_g1.asp](http://e-service.cpd.go.th/elib/list_g1.asp)

## บริการของเรา

### 5. บริการของเรา

#### 5.1 ขั้นตอนการจัดตั้งสหกรณ์

คำอธิบาย : แทรกรูปภาพ ขั้นตอนต่างๆ ในการจัดตั้งสหกรณ์ ลงในเนื้อหา สามารถดาวน์โหลดรูปได้ที่

<https://www.cpd.go.th/step-coop.html> และวิดีโอสามารถลิงค์ไปได้ที่

[https://www.cpd.go.th/images/method\\_buildcoop.mp4](https://www.cpd.go.th/images/method_buildcoop.mp4)

#### ตัวอย่าง เนื้อหา ขั้นตอนการจัดตั้งสหกรณ์



รูปภาพขั้นตอนการจัดตั้งสหกรณ์



วิดีโอขั้นตอนการจัดตั้งสหกรณ์

#### 5.2 อินโฟกราฟิกบริการประชาชน

คำอธิบาย : สามารถลิงค์ไปยัง URL <https://cpd.go.th/infographic-cpd> ดังนี้

#### 5.3 แบบฟอร์มดาวน์โหลด

คำอธิบาย : เนื้อหา ที่มีแบบฟอร์มเอกสารที่ใช้ภายในสำนักงาน แบบฟอร์มงานระบบงาน แบบฟอร์มที่ประชาชนดาวน์โหลดไปเพื่อใช้ติดต่อทางราชการกับหน่วยงาน

#### 5.4 เอกสารดาวน์โหลด

คำอธิบาย : เชื่อมโยงไปยังเนื้อหา ที่มีเอกสารคู่มือการปฏิบัติงาน , เอกสารความรู้ เอกสารเผยแพร่

#### 5.5 การจัดการองค์ความรู้ของหน่วยงาน (KM)

คำอธิบาย : เนื้อหา ที่มี KM ของหน่วยงาน หรือแสดงข้อมูล KM ของหน่วยงาน

### ตัวอย่าง เนื้อหา การจัดการองค์ความรู้หน่วยงาน (KM)

1. ....
2. ....
3. ....

เมื่อคลิกที่ข้อมูลแต่ละหัวข้อจะลิงค์ไปยังไฟล์ PDF

#### 5.6 คำถามที่พบบ่อย (FAQ)

**คำอธิบาย :** เนื้อหาที่มี หัวข้อคำถามและคำตอบ ที่ประชาชนทั่วไปหรือผู้ใช้งาน ติดต่อกับหน่วยงานบ่อยครั้ง โดยไม่ใช่หัวข้อคำถามความรู้ทั่วไป จะต้องเป็นหัวข้อคำถามที่เกี่ยวกับการบริการของหน่วยงาน เพื่อให้ประชาชนสามารถทำความเข้าใจก่อนที่จะติดต่อรับบริการกับหน่วยงานของท่าน

#### 5.7 แอปพลิเคชันกรมส่งเสริมสหกรณ์

**คำอธิบาย :** เชื่อมโยงไปยังเนื้อหาที่มีข้อมูล แอปพลิเคชันกรมส่งเสริมสหกรณ์ จากลิงค์ <https://cpd.go.th/app-cpd.html>

### ติดต่อเรา

#### 6. ติดต่อเรา

**คำอธิบาย :** แสดง ข้อมูลที่อยู่ เบอร์โทรศัพท์ , เบอร์โทรสาร , อีเมล แผนที่ตั้งสำนักงาน : เป็นรูปภาพแสดงแผนที่โดยสังเขป แผนที่ตั้งสำนักงาน ส่วน แผนที่ (google map) ใส่หรือไม่ใส่ตามความต้องการ

### ตัวอย่าง เนื้อหา ติดต่อเรา

สำนักงานสหกรณ์.....  
เลขที่.....  
โทรศัพท์.....โทรสาร.....อีเมล.....

แผนที่ตั้ง

แผนที่ตั้งรูปภาพ

แผนที่ตั้ง Google Map

## สิ่งที่จะต้องมีภายในเว็บไซต์

### 7. สิ่งที่จะต้องมีภายในเว็บไซต์

\*\* สามารถเพิ่มเติมหัวข้ออื่นได้ตามต้องการ

#### 7.1 รูปผู้บริหารของหน่วยงาน

**คำอธิบาย :** แสดงรูปผู้บริหารของหน่วยงาน คือ รูปสหกรณ์จังหวัด เขตตรวจราชการฯ และอธิบดีกรมส่งเสริมสหกรณ์

- (1) ข้อมูลอธิบดีกรมส่งเสริมสหกรณ์ แสดงรูป ชื่อ-นามสกุล ตำแหน่ง
- (2) ข้อมูลเขตตรวจราชการที่รับผิดชอบ แสดงรูป ชื่อ-นามสกุล ตำแหน่ง
- (3) ข้อมูลสหกรณ์จังหวัด แสดงรูป ชื่อ - นามสกุล ตำแหน่ง เบอร์โทรศัพท์มือถือ(ที่ทางราชการออกให้ใช้ในทางราชการ) เบอร์โทรสาร (ถ้ามี) อีเมลล์

\*\*\* ตัวอย่างตาม ข้อมูลทางขวาของเว็บไซต์

#### 7.2 ข่าวสารต่างๆ ภายในเว็บไซต์

**คำอธิบาย :** แสดงข่าวสารต่างๆ ภายในสำนักงานสหกรณ์หรือหน่วยงาน

- (1) ข่าวประชาสัมพันธ์ ต้องอยู่หน้าแรกของเว็บไซต์
- (2) ข่าวจัดซื้อจัดจ้าง ต้องอยู่หน้าแรกของเว็บไซต์
- (3) ข่าวกิจกรรม ต้องอยู่หน้าแรกของเว็บไซต์
- (4) ข่าวอื่นๆ ตามต้องการ

#### 7.3 ลิงค์เว็บไซต์ที่เกี่ยวข้อง

**คำอธิบาย :** จะต้องมีแบนเนอร์เชื่อมโยงไปยังเว็บไซต์ต่างๆ ดังนี้

- (1) เว็บไซต์กรมส่งเสริมสหกรณ์
- (2) เว็บไซต์กรมตรวจบัญชีสหกรณ์
- (3) เว็บไซต์กระทรวงเกษตรและสหกรณ์
- (4) เว็บไซต์อื่นๆ ตามต้องการ

#### 7.4 เชื่อมโยงไปยัง Social Media ของหน่วยงาน

**คำอธิบาย :** สามารถทำ Banner เชื่อมโยงไปยัง Facebook หรือ Twitter ของหน่วยงาน

หากหน่วยงานใดยังไม่ทำการสร้าง Facebook Fanpage ให้ทำการสร้าง Facebook Fanpage ของหน่วยงาน เพื่อใช้ประชาสัมพันธ์ ข่าวกิจกรรม และข่าวสารต่างๆ ของหน่วยงาน และสามารถให้บุคคลทั่วไปสามารถติดต่อตอบปัญหาต่างๆ ผ่านระบบ inbox ของ Facebook Fanpage

#### 7.5 แผนผังเว็บไซต์ (Sitemap)

**คำอธิบาย :** แสดงข้อมูลแผนผังเว็บไซต์ของหน่วยงาน

#### 7.6 ระบบงานกรมส่งเสริมสหกรณ์

**คำอธิบาย :** สามารถทำ Banner เชื่อมโยงไปยังหน้ารวมระบบงานกรมส่งเสริมสหกรณ์

ตาม URL : <https://cpd.go.th/cpd-system.html>

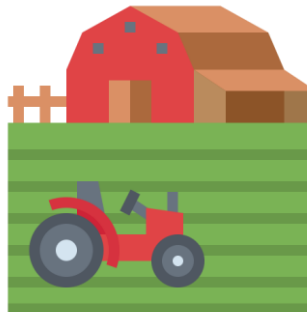
#### 7.7 จำนวนผู้เข้าเยี่ยมชมเว็บไซต์ (Counter)

**หมายเหตุ** ทั้งนี้เนื้อหาหรือเมนูใดๆ ที่สร้างขึ้นเพิ่มเติม ต้อง สอดคล้องและเป็นไปตามมาตรฐานที่กรมส่งเสริมสหกรณ์กำหนด

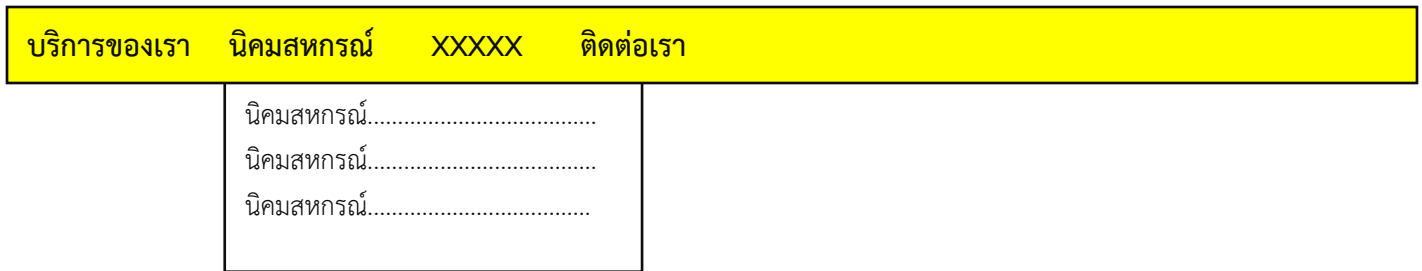


มาตรฐานเว็บไซต์หน่วยงานกรมส่งเสริมสหกรณ์  
สำนักงานสหกรณ์จังหวัด , สำนักงานส่งเสริมสหกรณ์ กรุงเทพมหานคร พื้นที่ 1 และ 2  
และสำนักงานสหกรณ์จังหวัด (ที่มีนิคมสหกรณ์ในสังกัด)

ข้อมูลนิคมสหกรณ์  
(สำหรับสำนักงานสหกรณ์ที่มีนิคมสหกรณ์ตั้งอยู่)



1. เพิ่มเมนูนิคมสหกรณ์ ในเมนูหลักของเว็บไซต์โดยให้อยู่ต่อจาก เมนู บริการของเรา



2. เนื้อหาภายในนิคมสหกรณ์ มีดังนี้

**ข้อมูลเกี่ยวกับนิคมสหกรณ์**

2.1 ผู้อำนวยการนิคมสหกรณ์

คำอธิบาย : แสดงเนื้อหาที่มีข้อมูล ผู้อำนวยการนิคมสหกรณ์ ชื่อ-สกุล ตำแหน่ง โทรศัพท์มือถือ โทรสาร(ถ้ามี) อีเมล

2.2 โครงสร้างอัตรากำลังของหน่วยงาน

คำอธิบาย : แสดงเนื้อหาที่มีรูปแผนผังโครงสร้างของนิคมสหกรณ์ และข้อมูลอัตรากำลังของนิคมสหกรณ์

2.3 ทำเนียบบุคลากร

คำอธิบาย : แสดงเนื้อหาที่มี รูปทำเนียบบุคลากรของนิคมสหกรณ์ โดยมีรูปภาพ ชื่อ-สกุล ตำแหน่ง เบอร์โทรศัพท์มือถือ โทรสาร(ถ้ามี) อีเมล โดยรูปบุคลากรจะต้องมีรูปแบบการแต่งกายที่เหมือนกัน เช่นเครื่องแบบต้องเป็นแบบเดียวกัน

2.4 แผนงานและโครงการแต่ละปี

คำอธิบาย : แสดงแผนงานและโครงการของนิคมในแต่ละปี โดยมีข้อมูลปีปัจจุบันและย้อนหลังอย่างน้อย 1 ปี

**ข้อมูลสารสนเทศของนิคมสหกรณ์**

2.5 สารสนเทศนิคมสหกรณ์

(1) สารสนเทศของสหกรณ์ในเขตนิคมสหกรณ์

- ข้อมูลทั่วไป - ธุรกิจในแต่ละด้าน - การมีส่วนร่วมของสมาชิก - สินค้าและบริการหลัก

(2) ข้อมูลกลุ่มอาชีพในเขตนิคมสหกรณ์

- ข้อมูลทั่วไป - ธุรกิจในแต่ละด้าน - การมีส่วนร่วมของสมาชิก - สินค้าและบริการหลัก

(3) การออกเอกสารสิทธิที่ดิน

การออกหนังสืออนุญาต (กสน.3) นิคมสหกรณ์จังหวัด

- พื้นที่โครงการ - พื้นที่จัดสหกรณ์ - พื้นที่จัดสรรไม่ได้ - ผลการออก กสน.3 - พื้นที่คงเหลือ

(4) การออกหนังสือแสดงการทำประโยชน์ (กสน.5) นิคมสหกรณ์จังหวัด

- พื้นที่โครงการ - พื้นที่จัดสรร - พื้นที่จัดสรรไม่ได้ - ผลการออกกสน.5 - พื้นที่คงเหลือ

- 2.6 ขั้นตอนการจัดตั้งสหกรณ์นิคม
- 2.7 กฎฎีกาจัดตั้งนิคมสหกรณ์
- 2.8 ที่ตั้งนิคมสหกรณ์
- 2.9 ข่าวกิจกรรมของนิคมสหกรณ์

### ตัวอย่าง หน้าเนื้อหา นิคมสหกรณ์แต่ละนิคมสหกรณ์

**ตัวอย่างเนื้อหา** นิคมสหกรณ์.....

นิคมสหกรณ์.....

#### เกี่ยวกับนิคมสหกรณ์

- ผู้อำนวยการนิคมสหกรณ์
- โครงสร้างและอัตรากำลัง
- ทำเนียบบุคลากร
- แผนงานและโครงการแต่ละปี

#### ข้อมูลสารสนเทศของนิคมสหกรณ์

- สารสนเทศของสหกรณ์ในเขตนิคมสหกรณ์
- ข้อมูลกลุ่มอาชีพในเขตนิคมสหกรณ์
- การออกเอกสารสิทธิที่ดิน
- การออกหนังสือแสดงการทำประโยชน์ (กสน.5) นิคมสหกรณ์จังหวัด

#### ขั้นตอนการจัดตั้งสหกรณ์นิคม

#### กฎฎีกาจัดตั้งนิคมสหกรณ์

#### ที่ตั้งนิคมสหกรณ์

#### ข่าวกิจกรรมของนิคมสหกรณ์

- ข่าวกิจกรรม 1
- ข่าวกิจกรรม 2
- ข่าวกิจกรรม 3